

FOR RENT

| | |
|----------|--------|
| 賃料 | 管理費等 |
| 138,000円 | 5,000円 |

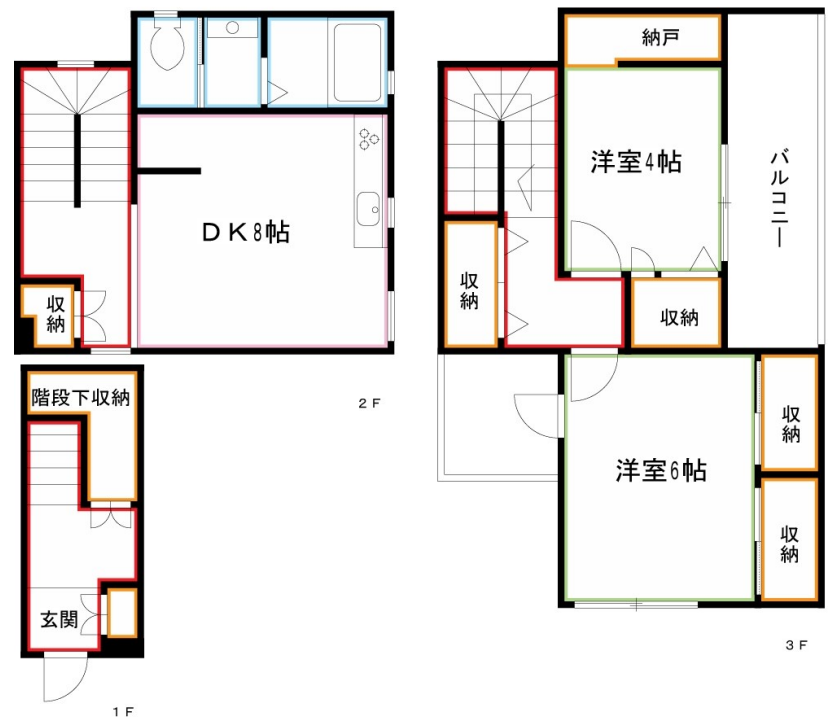
殆どの電車が停車する三鷹駅利用、成田エクスプレ

2F以上、2面採光、メゾネット、角住戸、玄関ホール、最上階、上階無し、振り分け、南面バルコニー、陽当たり良好、閑静な住宅街、始発駅、防犯カメラ、メールボックス

【外観】



【間取り図】



| | | | |
|----------|---|------|-------------|
| 間取り | 2DK | | |
| 敷金 | 0.5ヶ月 | 礼金 | 1.5ヶ月 |
| 敷引/償却金 | - | 保証金 | - |
| 物件種別 | アパート | | |
| 建物名・部屋番号 | フローラ デ セレツ | | |
| 物件所在地 | 東京都武蔵野市関前2丁目 | | |
| 交通 | 中央線 三鷹駅 徒歩14分 中央線 武蔵境駅 徒歩18分 | | |
| 間取詳細 | 洋室(4畳) 洋室(6畳) DK(8畳) | | |
| 構造・規模 | 木造 3階建 1-3階 | | |
| 専有面積 | 66.24㎡ | 向き | 南東 |
| 築年月 | 2017年2月下旬 | 契約期間 | 2年 |
| 損害保険 | 有 | 入居時期 | 2026年7月下旬予定 |
| 駐車場 | 駐輪場 | | |
| 設備 | 3口以上コンロ, 3点給湯, IHクッキングヒーター, TVインターホン, インターホン, エアコン, オートバ | | |
| その他費用 | [一時金] 保険料: 1,300円 鍵交換費用: 29,700円 [備考] 退去時ハウスクリーニング費用借主負担 | | |
| 入居諸条件 | 性別不問 二人可 法人可 子供可 単身可 | | |
| 保証会社 | 必須 初回保証料10000円 | | |
| 備考 | お部屋探しは吉祥寺駅より徒歩1分 ワイエス・ホーム吉祥寺店まで 当社は総合仲介会社なので他社様インターネット掲載物件も一括紹介できますのでお気軽にお問い合わせください | | |

図面と現況が異なる場合は現況が優先となります。

間取りの「S」はサービスルーム(納戸)です。

情報更新日2026年6月2日

No.YJ103784



東京都知事(6)第76855号
(公社)全日本不動産協会、(公社)首都圏不動産公正取引協議会
株式会社ワイエス・ホーム 吉祥寺店
東京都武蔵野市吉祥寺南町1丁目5-11 丸善ビル4F
TEL:0422-24-3355 FAX:0422-24-3344
E-mail: kichijouji@yshome.co.jp
URL: http://www.yshome.jp



携帯サイトから物件詳細を閲覧できます！

| | | | |
|----------|----------|----|----|
| 取引態様 | 手数料負担の割合 | 貸主 | 借主 |
| 仲介元付(一般) | 手数料配分の割合 | 元付 | 客付 |