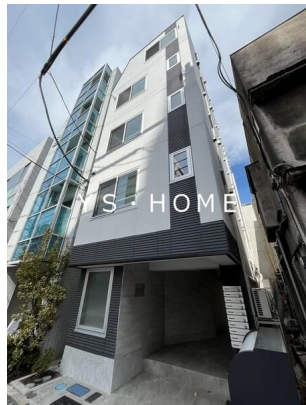


|          |         |
|----------|---------|
| 賃料       | 管理費等    |
| 129,000円 | 15,000円 |

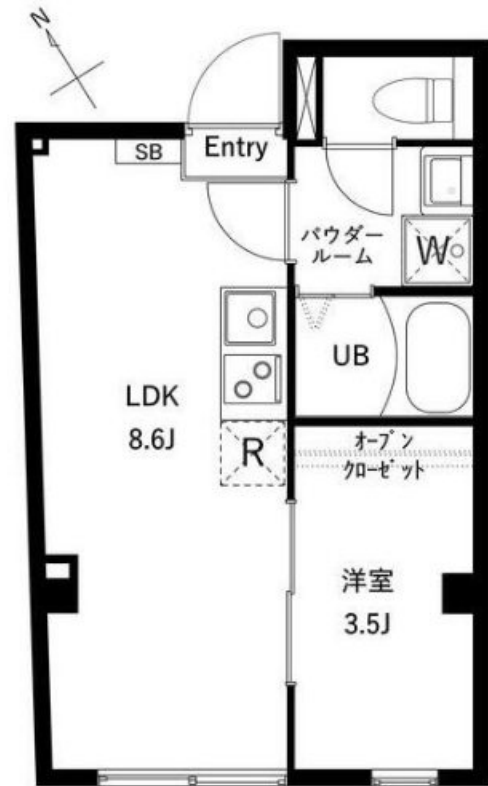
## お部屋探しは地域に根付いて20年以上の弊社へ

2F以上,オートロック,モニタ付オートロック,南面リビング,陽当たり良好,デザイナーズ,始発駅,メールボックス

【外観】



【間取り図】



|          |   |      |    |
|----------|---|------|----|
| 間取り      | 1LDK  |      |    |
| 敷金       | 無   | 礼金   | 無  |
| 敷引/償却金   | -   | 保証金  | -  |
| 物件種別     | マンション   |      |    |
| 建物名・部屋番号 | アムレア荻窪  |      |    |
| 物件所在地    | 東京都杉並区桃井1丁目   |      |    |
| 交通       | 東京メトロ丸ノ内線 荻窪駅 徒歩11分<br>中央線 西荻窪駅 徒歩22分   |      |    |
| 間取詳細     | 洋室(7.6畳) 納戸(3畳)   |      |    |
| 構造・規模    | 鉄骨 5階建 2階   |      |    |
| 専有面積     | 26.21㎡  | 向き   | 南西 |
| 築年月      | 2026年2月   | 契約期間 | 2年 |
| 損害保険     | 有   | 入居時期 | 即時 |
| 駐車場      |   |      |    |
| 設備       | 2口コンロ,TVインターホン,エアコン,クローゼット,システムキッチン,シャワー,シューズボックス,                                  |      |    |
| その他費用    | [備考] 退去時クリーニング費用負担あり、短期解約違約金あり  |      |    |
| 入居諸条件    | 性別不問 二人可 法人可 单身可  |      |    |
| 保証会社     | 必須 初回:総賃料の40%、月額:1%   |      |    |
| 備考       | お部屋探しは吉祥寺駅より徒歩1分 ワイエス・ホーム吉祥寺店まで 当社は総合仲介会社なので他社様インターネット掲載物件も一括紹介できますのでお気軽にお問い合わせください |      |    |

図面と現況が異なる場合は現況が優先となります。

間取りの「S」はサービスルーム(納戸)です。

情報更新日2026年6月2日

No.YJ103795

お問合せ先



東京都知事(6)第76855号

(公社)全日本不動産協会、(公社)首都圏不動産公正取引協議会

### 株式会社ワイエス・ホーム 吉祥寺店

東京都武蔵野市吉祥寺南町1丁目5-11 丸善ビル4F

TEL:0422-24-3355

FAX:0422-24-3344

E-mail: kichijouji@yshome.co.jp

URL: http://www.yshome.jp



携帯サイトから物件詳細を閲覧できます!

|          |          |    |    |
|----------|----------|----|----|
| 取引態様     | 手数料負担の割合 | 貸主 | 借主 |
| 仲介元付(一般) | 手数料配分の割合 | 元付 | 客付 |