

FOR RENT

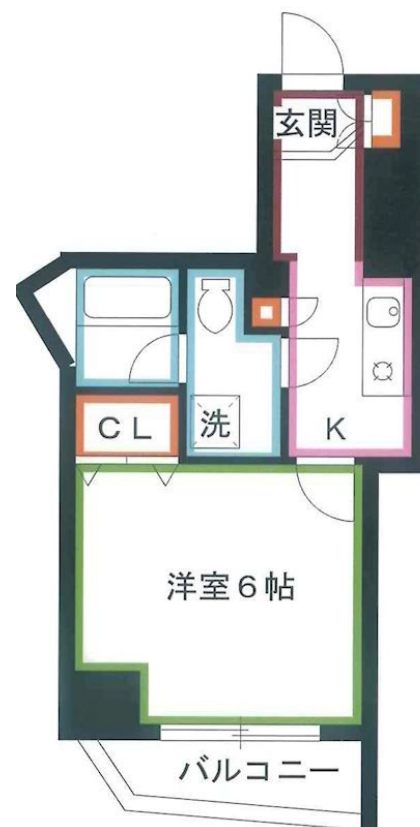
賃料	管理費等
90,000円	5,000円

2F以上,オートロック,モニタ付オートロック,陽当たり良好,始発駅,防犯カメラ,メールボックス

【外観】



【間取り図】



間取り	1K		
敷金	1ヶ月	礼金	1ヶ月
敷引/償却金	-	保証金	-
物件種別	マンション		
建物名・部屋番号	エクセラコウワ		
物件所在地	東京都三鷹市下連雀3丁目		
交通	中央線 三鷹駅 徒歩7分 中央線 吉祥寺駅 徒歩23分		
間取詳細			
構造・規模	鉄骨鉄筋コンクリート9階建4階		
専有面積	22㎡	向き	
築年月	2008年8月	契約期間	2年
損害保険	有	入居時期	即時
駐車場	駐輪場		
設備	CATV, IHキッチンヒーター, エアコン, クローゼット, システムキッチン, シャワー, シューズボックス		
その他費用	[一時金] 鍵交換費用: 22,000円 [備考] 退去時クリーニング費用負担あり		
入居諸条件	ペット相談 性別不問 法人相談 単身可		
保証会社	必須 初回保証料: 賃料等合計金額の50%~		
備考	お部屋探しは吉祥寺駅より徒歩1分 ワイエス・ホーム吉祥寺店まで 当社は総合仲介会社なので他社様インターネット掲載物件も一括紹介できますのでお気軽にお問い合わせください		

図面と現況が異なる場合は現況が優先となります。

間取りの「S」はサービスルーム(納戸)です。

情報更新日2026年6月2日

No.YJ103804

お問合せ先



東京都知事(6)第76855号
(公社)全日本不動産協会、(公社)首都圏不動産公正取引協議会

株式会社ワイエス・ホーム 吉祥寺店

東京都武蔵野市吉祥寺南町1丁目5-11 丸善ビル4F
TEL:0422-24-3355 FAX:0422-24-3344
E-mail: kichijouji@yshome.co.jp
URL: http://www.yshome.jp



携帯サイトから物件詳細を閲覧できます!

取引態様	手数料負担の割合	貸主	借主
仲介先物	手数料配分の割合	元付	客付