

FOR RENT

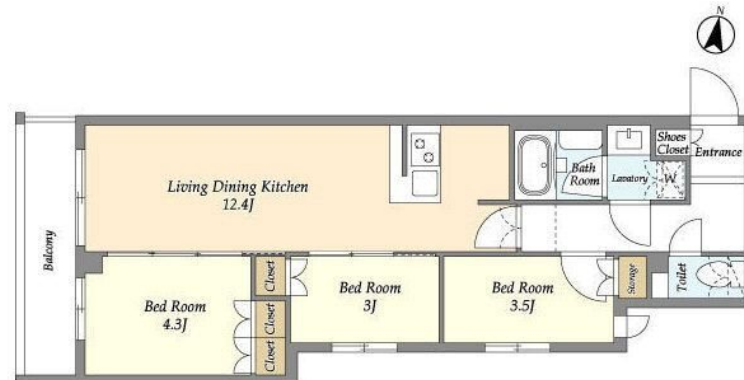
賃料	管理費等
213,000円	20,000円

2F以上, 2面採光, オートロック, ディンプルキー, モニタ付オートロック, 玄関ホール, 振り分け, 南西角住戸, 陽当たり良好, 始発駅, 分譲タイプ, 防犯カメラ, メールボックス

【外観】



【間取り図】



図面と現況が異なる場合は現況が優先となります。

間取りの「S」はサービスルーム(納戸)です。

間取り	3LDK		
敷金	無	礼金	無
敷引/償却金	-	保証金	-
物件種別	マンション		
建物名・部屋番号	アジュールコート練馬中村橋		
物件所在地	東京都練馬区中村3丁目		
交通	西武池袋線 中村橋駅 徒歩7分 西武新宿線 鷺ノ宮駅 徒歩20分		
間取詳細	LDK(12.4畳) 洋室(5.5畳) 洋室(4.3畳) 洋室(3畳)		
構造・規模	鉄筋コンクリート 4階建 2階		
専有面積	52.16㎡	向き	西
築年月	2025年5月	契約期間	2年
損害保険	有	入居時期	即時
駐車場			
設備	3口以上コンロ, TVインターホン, エアコン, オートバス, カウンターキッチン, ガスコンロ設置済, グリル		
その他費用	[備考] 退去時ハウスクリーニング費用借主負担		
入居諸条件	ペット可 性別不問 二人可 法人可 子供可		
保証会社	必須 初回賃料総額の50% 月額1.0%		
備考	お部屋探しは吉祥寺駅より徒歩1分 ワイエス・ホーム吉祥寺店まで 当社は総合仲介会社なので他社様インターネット掲載物件も一括紹介できますのでお気軽にお問い合わせください		

情報更新日2026年6月5日

No.YJ103854

お問合せ先



東京都知事(6)第76855号

(公社)全日本不動産協会、(公社)首都圏不動産公正取引協議会

株式会社ワイエス・ホーム 吉祥寺店

東京都武蔵野市吉祥寺南町1丁目5-11 丸善ビル4F

TEL:0422-24-3355

FAX:0422-24-3344

E-mail: kichijouji@yshome.co.jp

URL: http://www.yshome.jp



携帯サイトから物件詳細を閲覧できます!

取引態様	手数料負担の割合	貸主	借主
仲介元付(一般)	手数料配分の割合	元付	客付