

FOR RENT

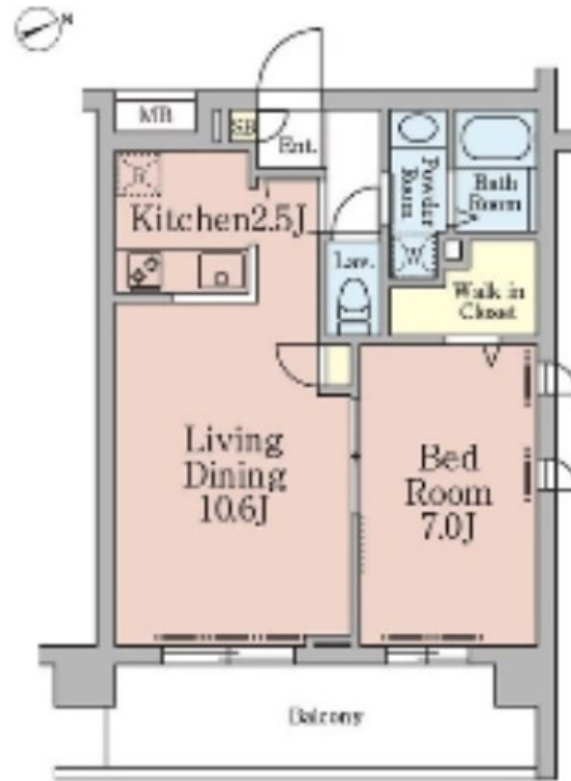
賃料	管理費等
161,000円	10,000円

2F以上,2面採光,オートロック,モニタ付オートロック,ワイドバルコニー,角住戸,玄関ホール,陽当たり良好,防犯カメラ,メールボックス

【外観】



【間取り図】



間取り	1LDK		
敷金	1ヶ月	礼金	1ヶ月
敷引/償却金	-	保証金	-
物件種別	マンション		
建物名・部屋番号	GRANZ		
物件所在地	東京都武蔵野市吉祥寺北町1丁目		
交通	中央線 吉祥寺駅 徒歩11分 京王井の頭線 井の頭公園駅 徒歩20分		
間取詳細	LDK(13.1畳) 洋室(7畳)		
構造・規模	鉄筋コンクリート 4階建 2階		
専有面積	44.76㎡	向き	北東
築年月	2017年3月	契約期間	2年
損害保険	有	入居時期	相談
駐車場	駐輪場		
設備	2口コンロ, C A T V, T Vインターホン, ウォークインクローゼット, エアコン, オートバス, カウンターキ		
その他費用	[一時金] 鍵交換代: 55,000円 [備考] 退去時ハウスクリーニング費用借主負担		
入居諸条件	性別不問 二人可 法人可 单身可		
保証会社	必須 初回保証料: 賃料等の50%、月額支払手数料: 賃料等の1%		
備考	お部屋探しは吉祥寺駅より徒歩1分 ワイエス・ホーム吉祥寺店まで 当社は総合仲介会社なので他社様インターネット掲載物件も一括紹介できますのでお気軽にお問い合わせください		

図面と現況が異なる場合は現況が優先となります。

間取りの「S」はサービスルーム(納戸)です。

情報更新日2026年6月6日

No.YJ103867

お問合せ先



東京都知事(6)第76855号

(公社)全日本不動産協会、(公社)首都圏不動産公正取引協議会

株式会社ワイエス・ホーム 吉祥寺店

東京都武蔵野市吉祥寺南町1丁目5-11 丸善ビル4F

TEL:0422-24-3355

FAX:0422-24-3344

E-mail: kichijouji@yshome.co.jp

URL: http://www.yshome.jp



携帯サイトから物件詳細を閲覧できます!

取引態様	手数料負担の割合	貸主	借主
仲介元付(一般)	手数料配分の割合	元付	客付