

# FOR RENT

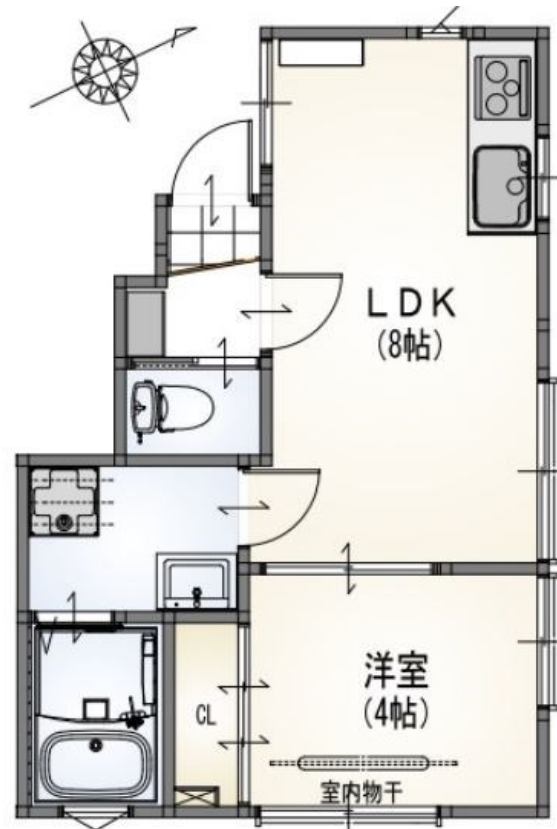
賃料	管理費等
103,000円	4,500円

2面採光, 3面採光, ダブルロック, ディンプルキー, 角住戸, 玄関ホール, 振り分け, 陽当たり良好, 閑静な住宅街, 防犯カメラ, メールボックス

【外観】



【間取り図】



図面と現況が異なる場合は現況が優先となります。

間取りの「S」はサービスルーム(納戸)です。

間取り	1DK		
敷金	1ヶ月	礼金	1ヶ月
敷引/償却金	-	保証金	-
物件種別	アパート		
建物名・部屋番号	サンライズ三鷹台		
物件所在地	東京都三鷹市井の頭1丁目		
交通	京王井の頭線 三鷹台駅 徒歩2分 京王井の頭線 井の頭公園駅 徒歩13分		
間取詳細	LDK(8畳) 洋室(4畳)		
構造・規模	木造 3階建 1階		
専有面積	29.35㎡	向き	南西
築年月	2023年4月	契約期間	2年
損害保険	有	入居時期	相談
駐車場			
設備	24時間換気システム, 2口コンロ, B S, C A T V, C S, I H キッチンヒーター, T V インターホン, エ		
その他費用	[一時金] 退去時クリーニング費用: 55,000円 鍵交換費用: 40,700円 オゾン消臭施工: 16,500円 [備考] 退去時ハウスクリーニング費用借主負担 1年未満の解約の場合、短期解約違約金有り		
入居諸条件	性別不問 二人可 法人相談 子供相談 単身可		
保証会社	必須 初回保証料: 賃料等総額の50% 年間保証料: 10,000円/年		
備考	お部屋探しは吉祥寺駅より徒歩1分 ワイエス・ホーム吉祥寺店まで 当社は総合仲介会社なので他社様インターネット掲載物件も一括紹介できますのでお気軽にお問い合わせください		

情報更新日2026年6月6日

No.YJ103876

お問合せ先



東京都知事(6)第76855号  
(公社)全日本不動産協会、(公社)首都圏不動産公正取引協議会

**株式会社ワイエス・ホーム 吉祥寺店**

東京都武蔵野市吉祥寺南町1丁目5-11 丸善ビル4F  
TEL:0422-24-3355 FAX:0422-24-3344  
E-mail: kichijouji@yshome.co.jp  
URL: http://www.yshome.jp



携帯サイトから物件詳細を閲覧できます!

取引態様	手数料負担の割合	貸主	借主
仲介先物	手数料配分の割合	元付	客付