

FOR RENT

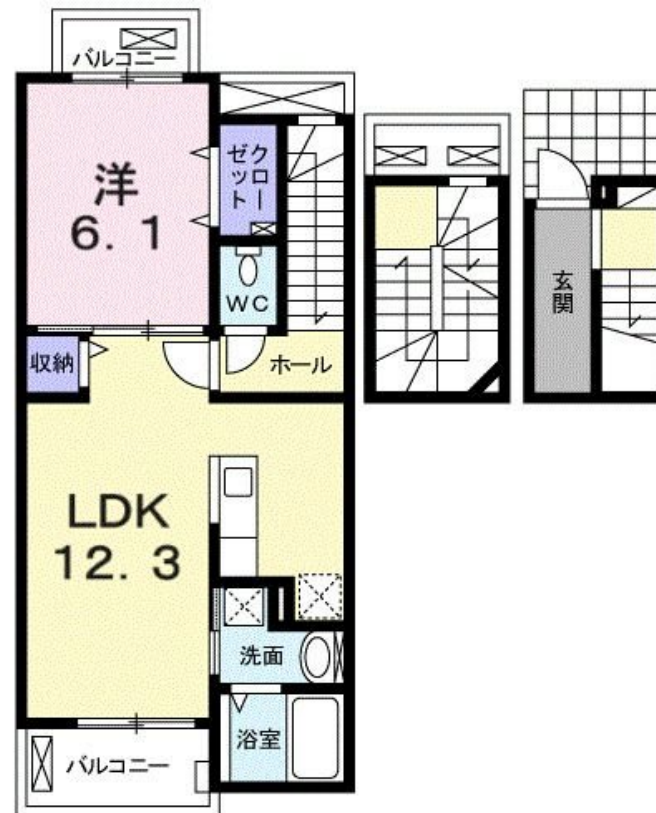
賃料	管理費等
127,000円	2,300円

2F以上,玄関ホール,南面バルコニー,南面リビング,陽当たり良好,2×4工法,閑静な住宅街,始発駅,メールボックス

【外観】



【間取り図】



間取り	1LDK		
敷金	無	礼金	2ヶ月
敷引/償却金	-	保証金	-
物件種別	アパート		
建物名・部屋番号	ベル・三鷹		
物件所在地	東京都三鷹市下連雀7丁目		
交通	中央線 吉祥寺駅 バス17分 連雀通り商店街 バス停徒歩5分		
間取詳細	LDK(12.3畳) 洋室(6.1畳)		
構造・規模	木造 3階建 3階		
専有面積	53.33㎡	向き	南
築年月	2016年3月	契約期間	2年
損害保険	有	入居時期	相談
駐車場	駐輪場		
設備	24時間換気システム,3口以上コンロ,B S,C A T V,T Vインターホン,エアコン,オートバス,カウン		
その他費用	[一時金] クリーニング費(契約時): 60,000円 roomサポート: 1,980円 鍵セット費用: 3,300円 [備考] ハウスクリーニング費用借主負担		
入居諸条件	性別不問 二人可 法人相談 単身可		
保証会社	必須 保証委託料: 契約時 22,000円 月額 賃料総額の2.2%又は5.5%		
備考	お部屋探しは吉祥寺駅より徒歩1分 ワイエス・ホーム吉祥寺店まで 当社は総合仲介会社なので他社様インターネット掲載物件も一括紹介できますのでお気軽にお問い合わせください		

図面と現況が異なる場合は現況が優先となります。

間取りの「S」はサービスルーム(納戸)です。

情報更新日2026年6月6日

No.YJ103903



東京都知事(6)第76855号

(公社)全日本不動産協会、(公社)首都圏不動産公正取引協議会

株式会社ワイエス・ホーム 吉祥寺店

東京都武蔵野市吉祥寺南町1丁目5-11 丸善ビル4F

TEL:0422-24-3355

FAX:0422-24-3344

E-mail: kichijouji@yshome.co.jp

URL: http://www.yshome.jp



携帯サイトから物件詳細を閲覧できます!

取引態様	手数料負担の割合	貸主	借主
仲介先物	手数料配分の割合	元付	客付