

FOR RENT

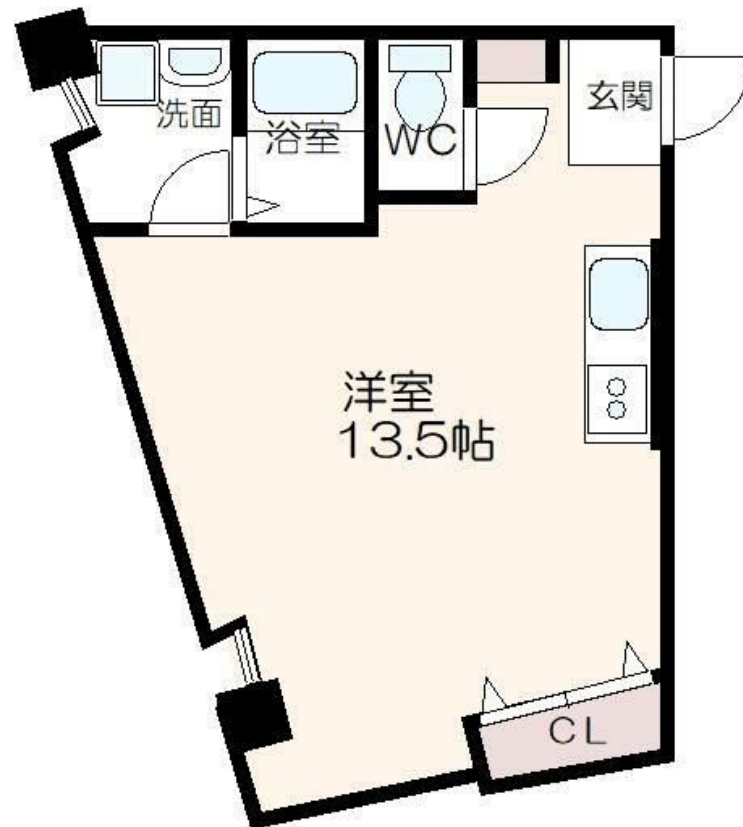
賃料	管理費等
92,000円	0円

2F以上,玄関ホール,陽当たり良好,リノベーション,外壁タイル張り,始発駅

【外観】



【間取り図】



図面と現況が異なる場合は現況が優先となります。

間取りの「S」はサービスルーム(納戸)です。

間取り	1R		
敷金	無	礼金	1ヶ月
敷引/償却金	-	保証金	無
物件種別	マンション		
建物名・部屋番号	シンエイビル		
物件所在地	東京都三鷹市新川6丁目		
交通	中央線 吉祥寺駅 バス15分 杏林大学病院前 バス停徒歩1分		
間取詳細	洋室(13.5畳)		
構造・規模	鉄筋コンクリート 3階建 2階		
専有面積	30.2㎡	向き	東
築年月	1999年2月	契約期間	2年
損害保険	有	入居時期	2026年7月上旬予定
駐車場	駐輪場		
設備	2口コンロ, C A T V, T Vインターホン, エアコン, ガスコンロ設置済, クローゼット, シャワー, シューズ		
その他費用	[一時金] クリーニング代: 88,000円 [備考] 退去時ハウスクリーニング費用借主負担		
入居諸条件	学生可 性別不問 法人可 単身可		
保証会社	必須 初回保証料: 総賃料の90%		
備考	お部屋探しは吉祥寺駅より徒歩1分 ワイエス・ホーム吉祥寺店まで 当社は総合仲介会社なので他社様インターネット掲載物件も一括紹介できますのでお気軽にお問い合わせください		

情報更新日2026年6月8日

No.YJ103939

お問合せ先



東京都知事(6)第76855号
(公社)全日本不動産協会、(公社)首都圏不動産公正取引協議会

株式会社ワイエス・ホーム 吉祥寺店

東京都武蔵野市吉祥寺南町1丁目5-11 丸善ビル4F
TEL:0422-24-3355 FAX:0422-24-3344
E-mail: kichijouji@yshome.co.jp
URL: http://www.yshome.jp



携帯サイトから物件詳細を閲覧できます!

取引態様	手数料負担の割合	貸主	借主
仲介元付(一般)	手数料配分の割合	元付	客付