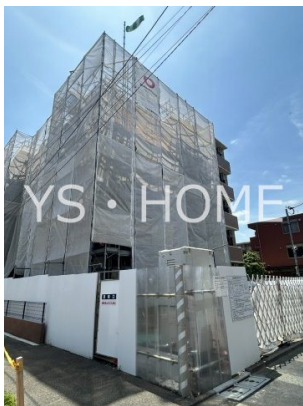


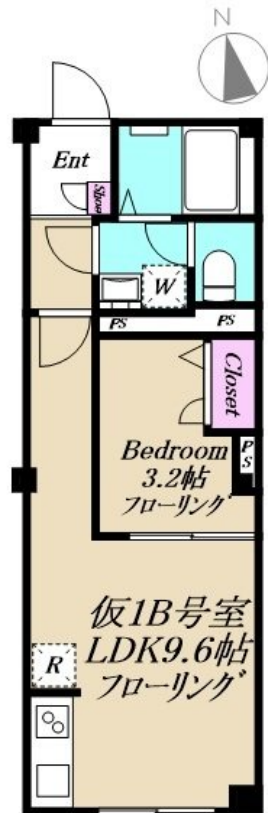
賃料	管理費等
128,000円	0円

オートロック,モニタ付オートロック,角住戸,玄関ホール,南面リビング,陽当たり良好,閑静な住宅街,始発駅,メールボックス

【外観】



【間取り図】



図面と現況が異なる場合は現況が優先となります。

間取りの「S」はサービスルーム(納戸)です。

間取り	1LDK		
敷金	1ヶ月	礼金	1ヶ月
敷引/償却金	-	保証金	-
物件種別	マンション		
建物名・部屋番号	仮) x e v o 吉祥寺		
物件所在地	東京都三鷹市新川6丁目		
交通	中央線 吉祥寺駅 バス9分 新川通り バス停徒歩1分		
間取詳細	LDK(9.6畳) 洋室(3.2畳)		
構造・規模	鉄骨 4階建 1階		
専有面積	33.46㎡	向き	南
築年月	2026年8月	契約期間	2年
損害保険	有	入居時期	2026年8月上旬
駐車場	駐輪場		
設備	24時間換気システム, 2口コンロ, B S, C S, I H キッチンヒーター, TV インターホン, インターホン		
その他費用	[月次費用] 24hサポート: 1,100円 [備考] 退去時クリーニング費用は借主負担		
入居諸条件	性別不問 二人可 法人可 子供可 単身可		
保証会社	必須 初回: 賃料等総額の50% 月額: 賃料等総額の1.25% 年額: 賃料等総額の15% -		
備考	お部屋探しは吉祥寺駅より徒歩1分 ワイエス・ホーム吉祥寺店まで 当社は総合仲介会社なので他社様インターネット掲載物件も一括紹介できますのでお気軽にお問い合わせください		

情報更新日2026年6月11日

No.YJ103973



東京都知事(6)第76855号
(公社)全日本不動産協会、(公社)首都圏不動産公正取引協議会
株式会社ワイエス・ホーム 吉祥寺店
東京都武蔵野市吉祥寺南町1丁目5-11 丸善ビル4F
TEL:0422-24-3355 FAX:0422-24-3344
E-mail: kichijouji@yshome.co.jp
URL: http://www.yshome.jp



携帯サイトから物件詳細を閲覧できます!

取引態様	手数料負担の割合	貸主	借主
仲介先物	手数料配分の割合	元付	客付