

# FOR RENT

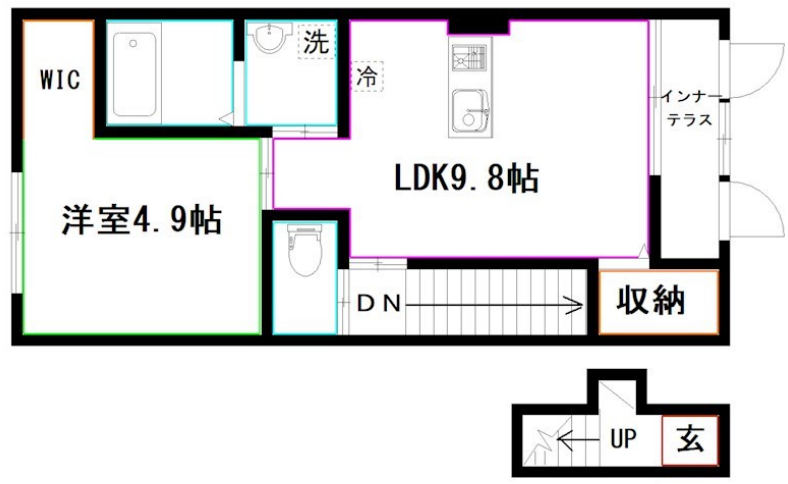
|          |        |
|----------|--------|
| 賃料       | 管理費等   |
| 135,000円 | 6,000円 |

2F以上, 2面採光, インナーバルコニー, ディンプルキー, メゾネット, 玄関ホール, 振り分け, 南面バルコニー, 南面リビング, 陽当たり良好, 2×4工法, 閑静な住宅街, 防犯カメラ

【外観】



【間取り図】



|          |   |      |     |
|----------|---|------|-----|
| 間取り      | 1LDK  |      |     |
| 敷金       | 1ヶ月   | 礼金   | 1ヶ月 |
| 敷引/償却金   | -   | 保証金  | -   |
| 物件種別     | アパート  |      |     |
| 建物名・部屋番号 | JOYOUS松庵  |      |     |
| 物件所在地    | 東京都杉並区松庵3丁目   |      |     |
| 交通       | 中央線 西荻窪駅 徒歩4分<br>京王井の頭線 三鷹台駅 徒歩23分  |      |     |
| 間取詳細     | LDK(9.8畳) 洋室(4.9畳)  |      |     |
| 構造・規模    | 木造 2階建 2階   |      |     |
| 専有面積     | 40.23㎡  | 向き   | 南   |
| 築年月      | 2022年8月   | 契約期間 | 2年  |
| 損害保険     | 有   | 入居時期 | 即時  |
| 駐車場      | 駐輪場 バイク置き場  |      |     |
| 設備       | 24時間換気システム, 2口コンロ, TVインターホン, ウォークインクローゼット, エアコン, オートバス,                             |      |     |
| その他費用    | [一時金] 消毒施工料: 17,050円<br>[備考] 退去時ハウスクリーニング費用借主負担                                     |      |     |
| 入居諸条件    | 性別不問 二人可 法人可 子供可 単身可  |      |     |
| 保証会社     | 必須 初回保証料: 10,000円 以降毎月1% 更新保証料無し  |      |     |
| 備考       | お部屋探しは吉祥寺駅より徒歩1分 ワイエス・ホーム吉祥寺店まで 当社は総合仲介会社なので他社様インターネット掲載物件も一括紹介できますのでお気軽にお問い合わせください |      |     |

図面と現況が異なる場合は現況が優先となります。

間取りの「S」はサービスルーム(納戸)です。

情報更新日2026年6月12日

No.YJ103986



東京都知事(6)第76855号  
(公社)全日本不動産協会、(公社)首都圏不動産公正取引協議会  
**株式会社ワイエス・ホーム 吉祥寺店**  
東京都武蔵野市吉祥寺南町1丁目5-11 丸善ビル4F  
TEL:0422-24-3355 FAX:0422-24-3344  
E-mail: kichijouji@yshome.co.jp  
URL: http://www.yshome.jp



携帯サイトから物件詳細を閲覧できます!

|      |          |    |    |
|------|----------|----|----|
| 取引態様 | 手数料負担の割合 | 貸主 | 借主 |
| 仲介先物 | 手数料配分の割合 | 元付 | 客付 |