

# FOR RENT

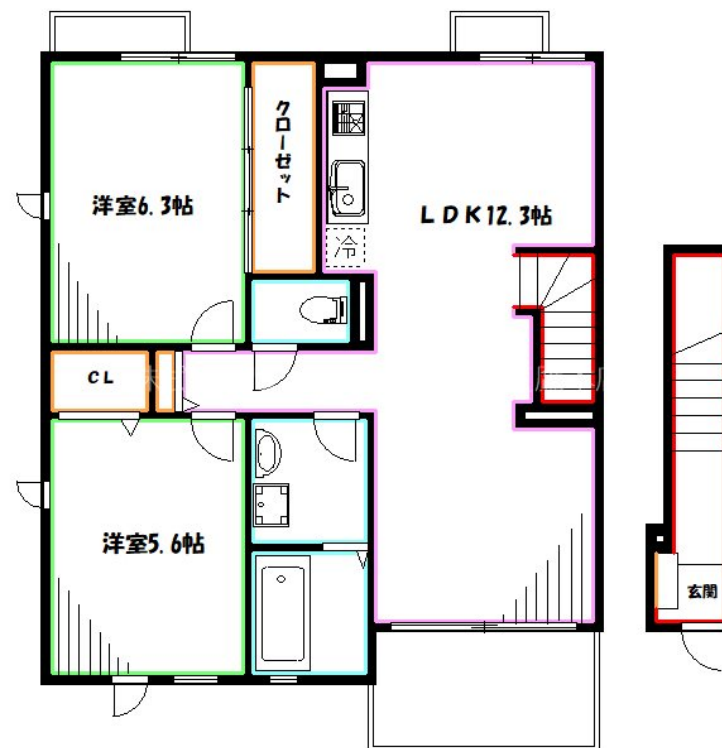
賃料	管理費等
136,000円	3,500円

2F以上, 2面採光, 3面採光, オートロック, ダブルロック, モニタ付オートロック, 角住戸, 玄関ホール, 最上階, 振り分け, 南西角住戸, 南面バルコニー, 南面リビング, 陽当たり良好, 閑静な住宅街, 防犯カメラ,

【外観】



【間取り図】



図面と現況が異なる場合は現況が優先となります。

間取りの「S」はサービスルーム(納戸)です。

間取り	2LDK		
敷金	無	礼金	20.4万円
敷引/償却金	-	保証金	-
物件種別	アパート		
建物名・部屋番号	パークシャルム武蔵野		
物件所在地	東京都武蔵野市桜堤3丁目		
交通	中央線 武蔵境駅 バス16分 武蔵野徳洲会病院 バス停徒歩6分		
間取詳細	LDK(12.3畳) 洋室(6.3畳) 洋室(5.6畳)		
構造・規模	木造 2階建 2階		
専有面積	60.02㎡	向き	南西
築年月	2020年9月	契約期間	2年
損害保険	有	入居時期	相談
駐車場	要問い合わせ 駐輪場		
設備	24時間換気システム, 2口コンロ, 3口以上コンロ, B S, C S, T Vインターホン, インターホン, エアコ		
その他費用	[一時金] クリーニング費: 70,000円 鍵セット費: 3,300円 [月次費用] roomサポート: 1,980円 [備考] 退去時ハウスクリーニング費用借主負担		
入居諸条件	性別不問 二人可 法人可 子供可 単身可		
保証会社	必須 初回22,000円、月々総賃料の2.2%または5.5%		
備考	お部屋探しは吉祥寺駅より徒歩1分 ワイエス・ホーム吉祥寺店まで 当社は総合仲介会社なので他社様インターネット掲載物件も一括紹介できますのでお気軽にお問い合わせください		

情報更新日2026年6月19日

No.YJ104164

お問合せ先



東京都知事(6)第76855号

(公社)全日本不動産協会、(公社)首都圏不動産公正取引協議会

**株式会社ワイエス・ホーム 吉祥寺店**

東京都武蔵野市吉祥寺南町1丁目5-11 丸善ビル4F

TEL:0422-24-3355

FAX:0422-24-3344

E-mail: kichijouji@yshome.co.jp

URL: http://www.yshome.jp



携帯サイトから物件詳細を閲覧できます!

取引態様	手数料負担の割合	貸主	借主
仲介先物	手数料配分の割合	元付	客付