

FOR RENT

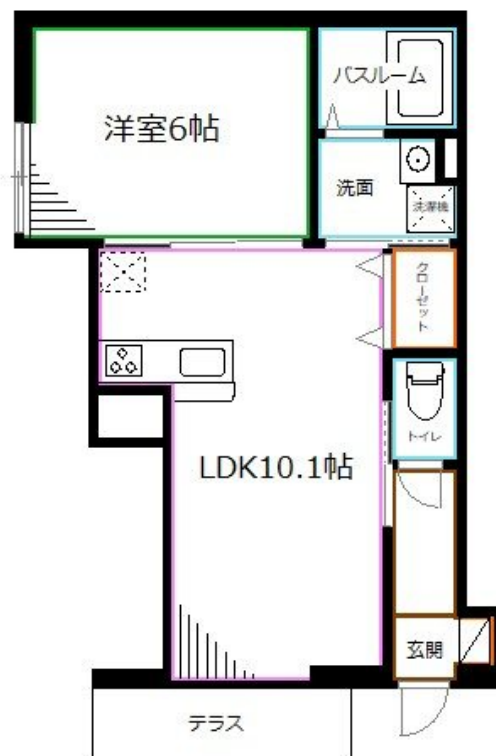
賃料	管理費等
135,000円	5,000円

カードキー,角住戸,玄関ホール,振り分け,南面バルコニー,南面リビング,陽当たり良好,駅前,メールボックス

【外観】



【間取り図】



間取り	1LDK		
敷金	1ヶ月	礼金	1ヶ月
敷引/償却金	-	保証金	-
物件種別	アパート		
建物名・部屋番号	ロクス・センベル		
物件所在地	東京都練馬区上石神井 1丁目		
交通	西武新宿線 上石神井駅 徒歩3分 西武新宿線 上井草駅 徒歩15分		
間取詳細	LDK(10.1畳) 洋室(6畳)		
構造・規模	軽量鉄骨 2階建 1階		
専有面積	38.79㎡	向き	南
築年月	2023年6月	契約期間	2年
損害保険	有	入居時期	相談
駐車場			
設備	3口以上コンロ,TVインターホン,ウォークインクローゼット,エアコン,ガスコンロ設置済,グリル,シス		
その他費用	[一時金] 鍵交換費用:27,500円 [月次費用] あんしんサポート:1,320円 [備考] 退去時クリーニング費用負担あり		
入居諸条件	性別不問 二人可 法人可 子供相談 単身可		
保証会社	必須 初回:総賃料の60%,月額:1.5%		
備考	お部屋探しは吉祥寺駅より徒歩1分 ワイエス・ホーム吉祥寺店まで 当社は総合仲介会社なので他社様インターネット掲載物件も一括紹介できますのでお気軽にお問い合わせください		

図面と現況が異なる場合は現況が優先となります。

間取りの「S」はサービスルーム(納戸)です。

情報更新日2026年6月20日

No.YJ104187

お問合せ先



東京都知事(6)第76855号

(公社)全日本不動産協会、(公社)首都圏不動産公正取引協議会

株式会社ワイエス・ホーム 吉祥寺店

東京都武蔵野市吉祥寺南町1丁目5-11 丸善ビル4F

TEL:0422-24-3355

FAX:0422-24-3344

E-mail: kichijouji@yshome.co.jp

URL: http://www.yshome.jp



携帯サイトから物件詳細を閲覧できます!

取引態様	手数料負担の割合	貸主	借主
仲介先物	手数料配分の割合	元付	客付