

FOR RENT

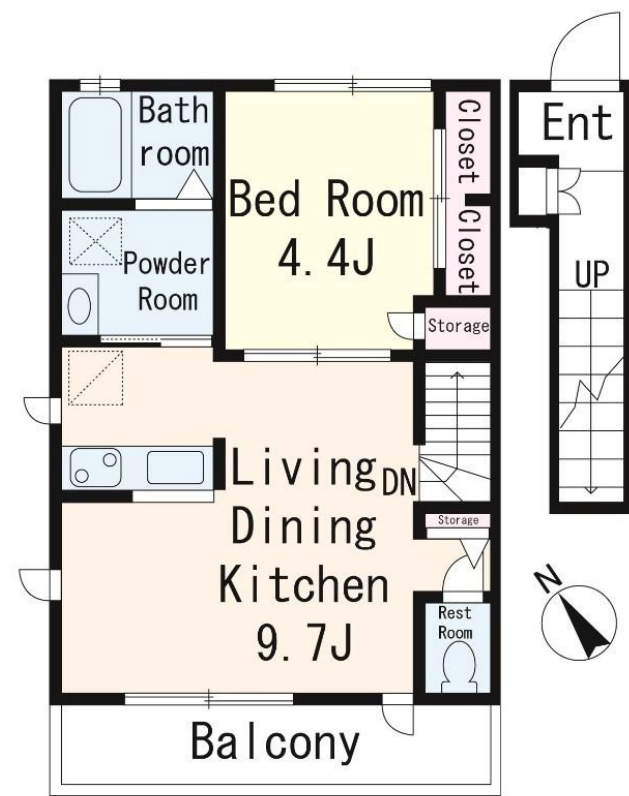
賃料	管理費等
148,000円	2,000円

2 F 以上, 2 面採光, 3 面採光, 角住戸, 玄関ホール, 最上階, 振り分け, 南面バルコニー, 南面リビング, 始発駅, メールボックス

【外観】



【間取り図】



図面と現況が異なる場合は現況が優先となります。

間取りの「S」はサービスルーム(納戸)です。

間取り	1LDK		
敷金	無	礼金	1ヶ月
敷引/償却金	-	保証金	-
物件種別	アパート		
建物名・部屋番号	サンアーク		
物件所在地	東京都杉並区荻窪3丁目		
交通	東京メトロ丸ノ内線 荻窪駅 徒歩5分 中央線 阿佐ヶ谷駅 徒歩18分		
間取詳細	洋室(4.4畳) LDK(9.7畳)		
構造・規模	軽量鉄骨 2階建 2階		
専有面積	42.39㎡	向き	南西
築年月	2012年8月	契約期間	2年
損害保険	有	入居時期	即時
駐車場	駐輪場 バイク置き場		
設備	24時間換気システム, 2口コンロ, IHクッキングヒーター, TVインターホン, エアコン, エアコン2台,		
その他費用	[一時金] 室内クリーニング費用: 110,000円 鍵交換費用: 11,000円 [備考] 退去時ハウスクリーニング費用借主負担		
入居諸条件	性別不問 二人可 法人相談 子供相談 単身可		
保証会社	必須(日本セーフティ) 初回保証料: 賃料等総額の50% 月額: 1.5%		
備考	お部屋探しは吉祥寺駅より徒歩1分 ワイエス・ホーム吉祥寺店まで 当社は総合仲介会社なので他社様インターネット掲載物件も一括紹介できますのでお気軽にお問い合わせください		

情報更新日2026年6月21日

No.YJ104221



東京都知事(6)第76855号
(公社)全日本不動産協会、(公社)首都圏不動産公正取引協議会
株式会社ワイエス・ホーム 吉祥寺店
東京都武蔵野市吉祥寺南町1丁目5-11 丸善ビル4F
TEL:0422-24-3355 FAX:0422-24-3344
E-mail: kichijouji@yshome.co.jp
URL: http://www.yshome.jp



携帯サイトから物件詳細を閲覧できます!

取引態様	手数料負担の割合	貸主	借主
仲介先物	手数料配分の割合	元付	客付