

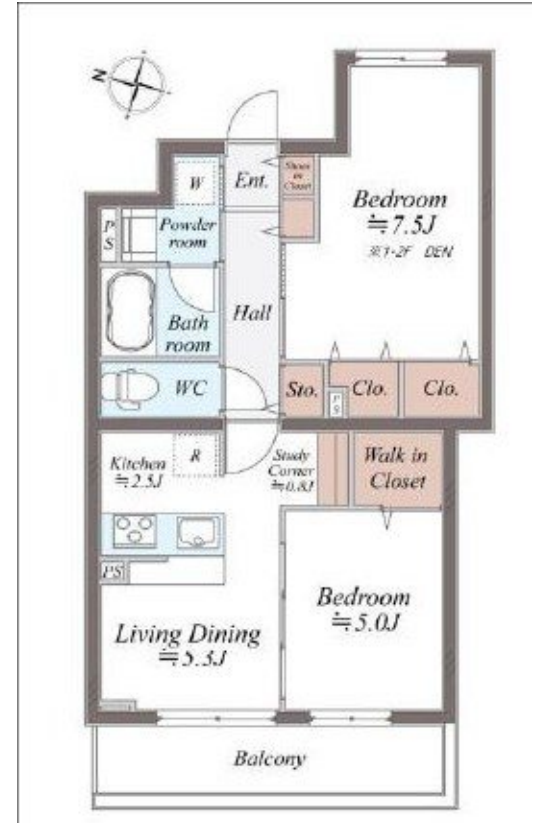
賃料	管理費等
232,000円	10,000円

2面採光,オートロック,モニタ付オートロック,玄関ホール,振り分け,陽当たり良好,始発駅,メールボックス,平置駐車場

【外観】



【間取り図】



間取り	1SLDK		
敷金	1ヶ月	礼金	1ヶ月
敷引/償却金	-	保証金	-
物件種別	マンション		
建物名・部屋番号	SYMPHONY PARK		
物件所在地	東京都杉並区天沼1丁目		
交通	中央線 荻窪駅 徒歩10分 中央線 阿佐ヶ谷駅 徒歩11分		
間取詳細	LDK(7.8畳) 洋室(5畳) 洋室(7.5畳)		
構造・規模	鉄筋コンクリート 5階建 1階		
専有面積	50.99㎡	向き	西
築年月	2025年11月	契約期間	定期借家契約 2年
損害保険	有	入居時期	即時
駐車場	有(敷地内) 33000円/月 ~ 駐輪場		
設備	2口コンロ, 3口以上コンロ, TVインターホン, インターホン, ウォークインクローゼット, エアコン, オー		
その他費用	[一時金] 24時間サポート: 16,500円 [備考] 退去時のクリーニング費用は借主負担、短期解約違約金あり		
入居諸条件	ペット可 性別不問 二人可 法人可 子供可		
保証会社	必須 初回総賃料の60%、月々総賃料の1%		
備考	お部屋探しは吉祥寺駅より徒歩1分 ワイエス・ホーム吉祥寺店まで 当社は総合仲介会社なので他社様インターネット掲載物件も一括紹介できますのでお気軽にお問い合わせください		

図面と現況が異なる場合は現況が優先となります。

間取りの「S」はサービスルーム(納戸)です。

情報更新日2026年6月22日

No.YJ104244



東京都知事(6)第76855号  
 (公社)全日本不動産協会、(公社)首都圏不動産公正取引協議会  
**株式会社ワイエス・ホーム 吉祥寺店**  
 東京都武蔵野市吉祥寺南町1丁目5-11 丸善ビル4F  
 TEL:0422-24-3355 FAX:0422-24-3344  
 E-mail: kichijouji@yshome.co.jp  
 URL: http://www.yshome.jp



携帯サイトから物件詳細を閲覧できます!

取引態様	手数料負担の割合	貸主	借主
仲介先物	手数料配分の割合	元付	客付