

FOR RENT

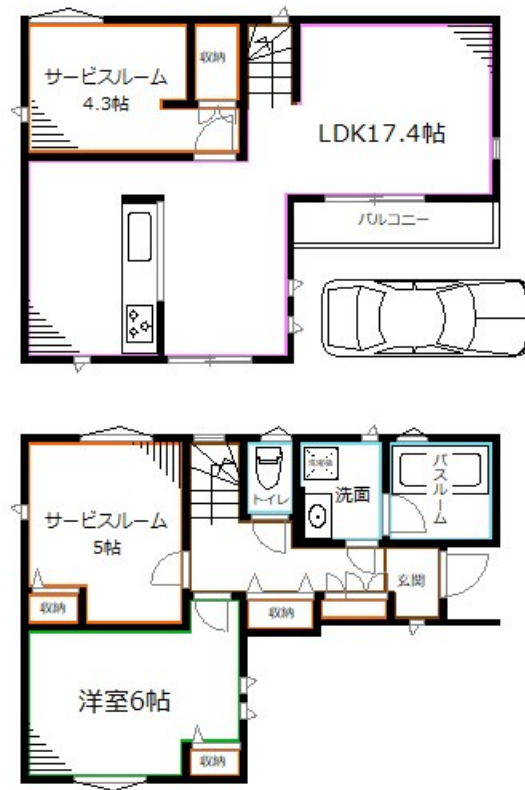
賃料	管理費等
365,000円	0円

2F以上, 2面採光, 3面採光, 角住戸, 玄関ホール, 最上階, 四方角部屋, 振り分け, 東南角住戸, 南西角住戸, 南面バルコニー, 南面リビング, 陽当たり良好, 閑静な住宅街, 始発駅, メールボックス, 平置駐車場

【外観】



【間取り図】



図面と現況が異なる場合は現況が優先となります。

間取りの「S」はサービスルーム(納戸)です。

間取り	1SLDK		
敷金	1ヶ月	礼金	無
敷引/償却金	-	保証金	-
物件種別	戸建		
建物名・部屋番号	Kolet阿佐ヶ谷		
物件所在地	東京都杉並区阿佐谷北3丁目		
交通	中央線 阿佐ヶ谷駅 徒歩13分 中央線 荻窪駅 徒歩20分		
間取詳細	S(4.3畳) S(5畳) 洋室(6畳) LDK(17.4畳)		
構造・規模	木造 3階建 1-2階		
専有面積	72.14㎡	向き	南
築年月	2022年10月	契約期間	2年
損害保険	有 16,550円 24ヶ月	入居時期	即時
駐車場	付(無料) 駐輪場		
設備	2口コンロ, 3口以上コンロ, TVインターホン, インターホン, エアコン, エアコン全室, オートバス, ガス		
その他費用	[備考] 退去時クリーニング費用は借主負担 2か月前解約 1年未満の解約の場合違約金あり ペット飼育時: 敷金1ヶ月プラス		
入居諸条件	ペット可 性別不問 二人可 法人可 子供可		
保証会社	必須 初回: 総賃料の50% 月々: 総賃料の1%		
備考	お部屋探しは吉祥寺駅より徒歩1分 ワイエス・ホーム吉祥寺店まで 当社は総合仲介会社なので他社様インターネット掲載物件も一括紹介できますのでお気軽にお問い合わせください		

情報更新日2026年6月23日

No.YJ104259



東京都知事(6)第76855号
(公社)全日本不動産協会、(公社)首都圏不動産公正取引協議会

株式会社ワイエス・ホーム 吉祥寺店

東京都武蔵野市吉祥寺南町1丁目5-11 丸善ビル4F
TEL:0422-24-3355 FAX:0422-24-3344
E-mail: kichijouji@yshome.co.jp
URL: http://www.yshome.jp



携帯サイトから物件詳細を閲覧できます!

取引態様	手数料負担の割合	貸主	借主
仲介元付(一般)	手数料配分の割合	元付	客付