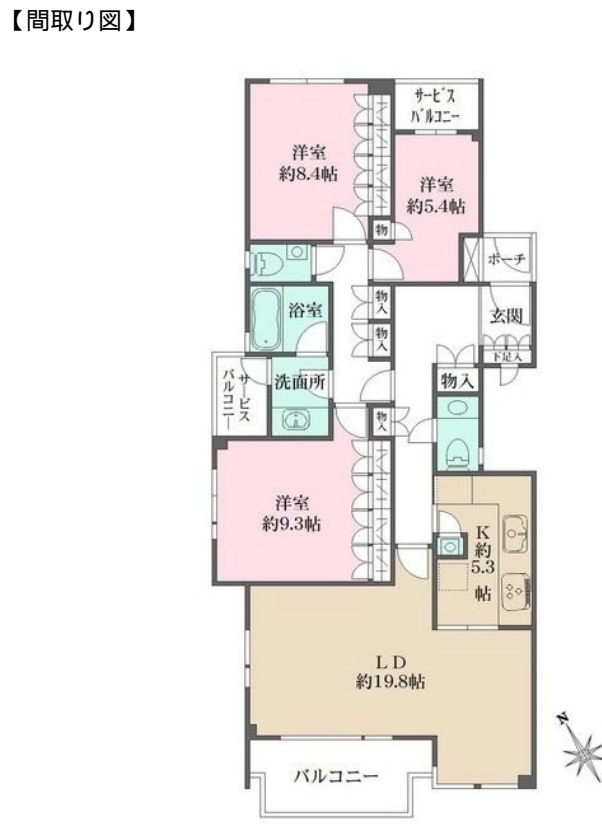


FOR RENT

賃料	管理費等
258,000円	10,000円

2面バルコニー, 2面採光, 3面採光, オートロック, ワイドバルコニー, 角住戸, 玄関ホール, 四方角部屋, 寝室8畳以上, 振り分け, 東南角住戸, 南面バルコニー, 南面リビング, 陽当たり良好, 外壁タイル張り, 閑静



図面と現況が異なる場合は現況が優先となります。

間取りの「S」はサービスルーム(納戸)です。

間取り	3LDK		
敷金	1ヶ月	礼金	1ヶ月
敷引/償却金	-	保証金	-
物件種別	マンション		
建物名・部屋番号	Uガーデン杉並		
物件所在地	東京都杉並区南荻窪2丁目		
交通	中央線 西荻窪駅 徒歩12分 中央線 荻窪駅 徒歩16分		
間取詳細	LDK(25.1畳) 洋室(8.4畳) 洋室(9.3畳) 洋室(5.4畳)		
構造・規模	鉄筋コンクリート 3階建 1階		
専有面積	118.95㎡	向き	南西
築年月	1989年4月	契約期間	2年
損害保険	有	入居時期	相談
駐車場	有(敷地内) 22000円/月 ~ 駐輪場		
設備	3口以上コンロ, B S, T V インターホン, エアコン, エアコン 2台, ガスコンロ設置済, クローゼット, シス		
その他費用	[一時金] 鍵交換費用: 16,500円 [備考] 退去時ハウスクリーニング費用借主負担		
入居諸条件	性別不問 二人可 法人相談 子供可 単身可		
保証会社	必須 初年度委託料: 賃料等合計額の40%(最低保証料2万円), 2年目以降: 1年毎8千円		
備考	お部屋探しは吉祥寺駅より徒歩1分 ワイエス・ホーム吉祥寺店まで 当社は総合仲介会社なので他社様インターネット掲載物件も一括紹介できますのでお気軽にお問い合わせください		

情報更新日2026年6月25日

No.YJ104270



東京都知事(6)第76855号
(公社)全日本不動産協会、(公社)首都圏不動産公正取引協議会
株式会社ワイエス・ホーム 吉祥寺店
東京都武蔵野市吉祥寺南町1丁目5-11 丸善ビル4F
TEL:0422-24-3355 FAX:0422-24-3344
E-mail: kichijouji@yshome.co.jp
URL: http://www.yshome.jp



携帯サイトから物件詳細を閲覧できます!

取引態様	手数料負担の割合	貸主	借主
仲介先物	手数料配分の割合	元付	客付