

FOR RENT

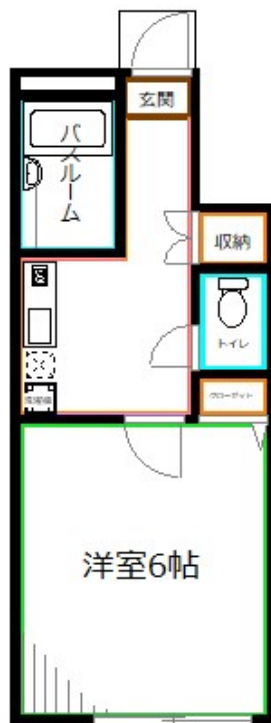
賃料	管理費等
70,000円	3,000円

オートロック, モニタ付オートロック, 南面リビング, 駅前, メールボックス

【外観】



【間取り図】



間取り	1K		
敷金	1ヶ月	礼金	無
敷引/償却金	-	保証金	-
物件種別	アパート		
建物名・部屋番号	アークパレス上井草		
物件所在地	東京都杉並区上井草3丁目		
交通	西武新宿線 上井草駅 徒歩2分 西武新宿線 上石神井駅 徒歩16分		
間取詳細	洋室(6畳)		
構造・規模	木造 2階建 1階		
専有面積	20.62㎡	向き	南
築年月	2019年2月	契約期間	2年
損害保険	有	入居時期	即時
駐車場	駐輪場		
設備	IHクッキングヒーター, TVインターホン, インターホン, エアコン, クローゼット, シャワー, シューズボ		
その他費用	[備考] 退去時のハウスクリーニング費用借主負担		
入居諸条件	性別不問 法人相談 単身可		
保証会社	必須 初回保証料 総支払額の50% 継続料10,000円/1年		
備考	お部屋探しは吉祥寺駅より徒歩1分 ワイエス・ホーム吉祥寺店まで 当社は総合仲介会社なので他社様インターネット掲載物件も一括紹介できますのでお気軽にお問い合わせください		

図面と現況が異なる場合は現況が優先となります。

間取りの「S」はサービスルーム(納戸)です。

情報更新日2026年6月25日

No.YJ104288



東京都知事(6)第76855号

(公社)全日本不動産協会、(公社)首都圏不動産公正取引協議会

株式会社ワイエス・ホーム 吉祥寺店

東京都武蔵野市吉祥寺南町1丁目5-11 丸善ビル4F

TEL:0422-24-3355

FAX:0422-24-3344

E-mail: kichijouji@yshome.co.jp

URL: http://www.yshome.jp



携帯サイトから物件詳細を閲覧できます!

取引態様	手数料負担の割合	貸主	借主
仲介先物	手数料配分の割合	元付	客付