

FOR RENT

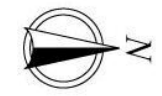
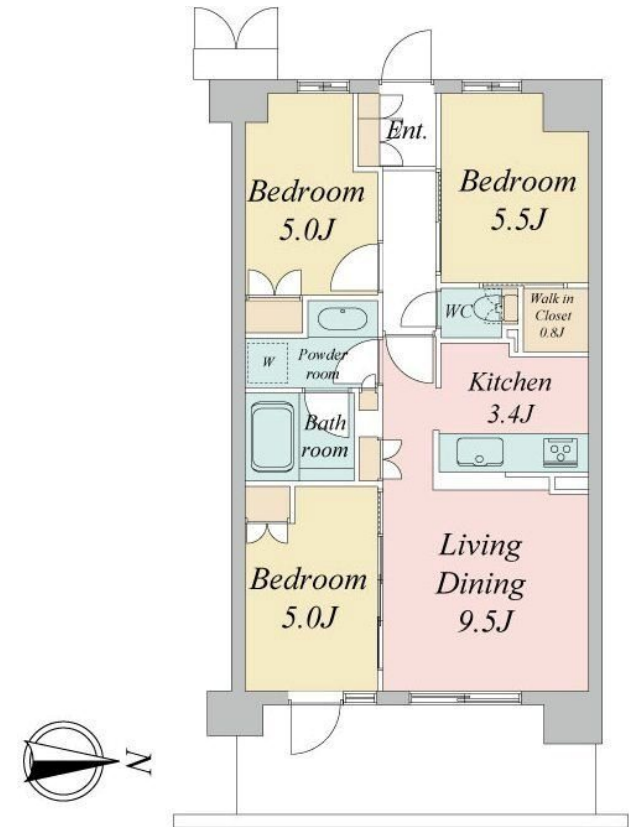
賃料	管理費等
245,000円	12,000円

2F以上, 2面採光, オートロック, ダブルロック, ディンプルキー, モニタ付オートロック, 玄関ホール, 振り分け, 南面バルコニー, 南面リビング, 陽当たり良好, 駅前, 始発駅, 防犯カメラ, メールボックス, 平置駐

【外観】



【間取り図】



図面と現況が異なる場合は現況が優先となります。

間取りの「S」はサービスルーム(納戸)です。

間取り	3LDK		
敷金	1ヶ月	礼金	2ヶ月
敷引/償却金	-	保証金	-
物件種別	マンション		
建物名・部屋番号	トラブランド蒼麗館		
物件所在地	東京都武蔵野市境2丁目		
交通	中央線 武蔵境駅 徒歩4分 西武多摩川線 新小金井駅 徒歩31分		
間取詳細	LDK(12.9畳) 洋室(5畳) 洋室(5.5畳) 洋室(5畳)		
構造・規模	鉄筋コンクリート 7階建 3階		
専有面積	61.8㎡	向き	東
築年月	2025年8月	契約期間	2年
損害保険	有	入居時期	相談
駐車場	駐輪場		
設備	3口以上コンロ, B S, C A T V, C S, T Vインターホン, ウォークインクローゼット, エアコン, オートバ		
その他費用	[一時金] 鍵交換費用: 55,000円 [備考] 退去時クリーニング費用負担あり、短期解約違約金あり		
入居諸条件	性別不問 二人可 法人可 子供可 単身可		
保証会社	必須 初回賃料総額の20% 1年毎20% 口座振替手数料月額330円		
備考	お部屋探しは吉祥寺駅より徒歩1分 ワイエス・ホーム吉祥寺店まで 当社は総合仲介会社なので他社様インターネット掲載物件も一括紹介できますのでお気軽にお問い合わせください		

情報更新日2026年6月27日

No.YJ104339



東京都知事(6)第76855号
(公社)全日本不動産協会、(公社)首都圏不動産公正取引協議会
株式会社ワイエス・ホーム 吉祥寺店
東京都武蔵野市吉祥寺南町1丁目5-11 丸善ビル4F
TEL:0422-24-3355 FAX:0422-24-3344
E-mail: kichijouji@yshome.co.jp
URL: http://www.yshome.jp



携帯サイトから物件詳細を閲覧できます!

取引態様	手数料負担の割合	貸主	借主
仲介先物	手数料配分の割合	元付	客付