

FOR RENT

賃料	管理費等
180,000円	20,000円

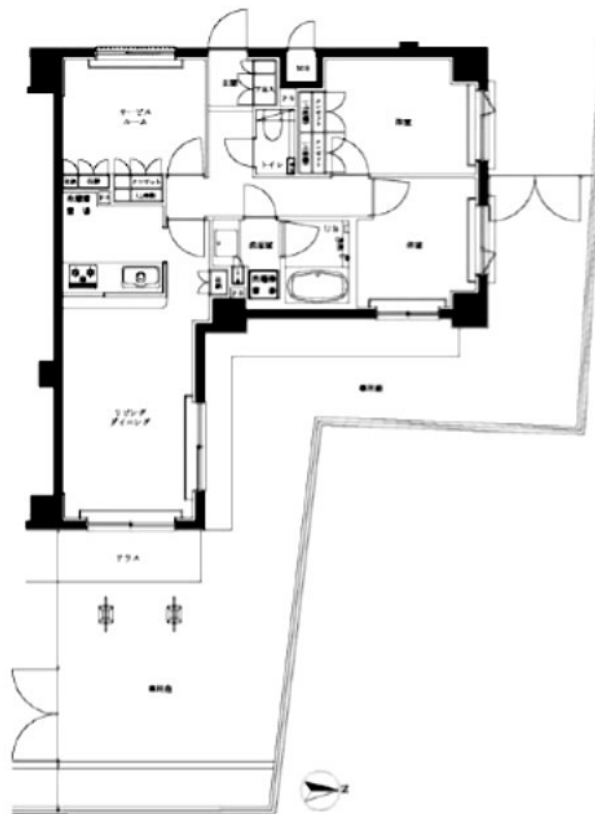
ペット可 お部屋探しは地域に根付いて20年以上

24時間緊急通報システム, 2F以上, オートロック, ダブルロック, ディンプルキー, モニタ付オートロック, 玄関ホール, 振り分け, 陽当たり良好, 閑静な住宅街, 防犯カメラ, メールボックス

【外観】



【間取り図】



図面と現況が異なる場合は現況が優先となります。

間取りの「S」はサービスルーム(納戸)です。

間取り	2SLDK		
敷金	無	礼金	1ヶ月
敷引/償却金	-	保証金	-
物件種別	マンション		
建物名・部屋番号	エルデンシア南大泉		
物件所在地	東京都練馬区南大泉1丁目		
交通	西武新宿線 武蔵関駅 徒歩14分 西武新宿線 東伏見駅 徒歩21分		
間取詳細	LDK(10.8畳) 洋室(4.9畳) 洋室(5.1畳) 洋室(5.7畳)		
構造・規模	鉄筋コンクリート 7階建 1階		
専有面積	67.65㎡	向き	東
築年月	2011年12月	契約期間	2年
損害保険	有 20,000円 24ヶ月	入居時期	即時
駐車場	駐輪場		
設備	24時間換気システム, 2口コンロ, B S, C S, T Vインターホン, エアコン, オートバス, カウンターキッ		
その他費用	[一時金] TFDclub会費: 20,000円 鍵交換費用: 27,500円 [備考] 退去時ハウスクリーニング費用借主負担		
入居諸条件	ペット可 性別不問 二人可 法人可 子供可		
保証会社	必須 初回保証料: 賃料等総額の30% 年間保証料: 10,000円		
備考	お部屋探しは吉祥寺駅より徒歩1分 ワイエス・ホーム吉祥寺店まで 当社は総合仲介会社なので他社様インターネット掲載物件も一括紹介できますのでお気軽にお問い合わせください		

情報更新日2026年6月29日

No.YJ104378

お問合せ先



東京都知事(6)第76855号
(公社)全日本不動産協会、(公社)首都圏不動産公正取引協議会

株式会社ワイエス・ホーム 吉祥寺店

東京都武蔵野市吉祥寺南町1丁目5-11 丸善ビル4F
TEL:0422-24-3355 FAX:0422-24-3344
E-mail: kichijouji@yshome.co.jp
URL: http://www.yshome.jp



携帯サイトから物件詳細を閲覧できます!

取引態様	手数料負担の割合	貸主	借主
仲介先物	手数料配分の割合	元付	客付