

# FOR RENT

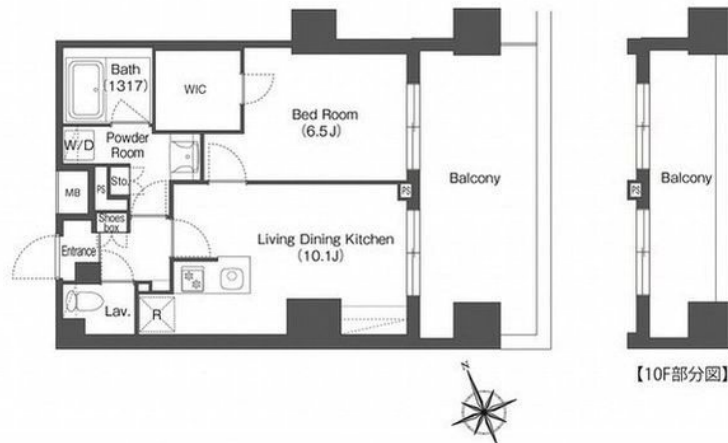
賃料	管理費等
222,000円	12,000円

24時間緊急通報システム, 2F以上, オートロック, モニタ付オートロック, 玄関ホール, 最上階, 振り分け, 陽当たり良好, 駅前, 始発駅, 防犯カメラ, メールボックス

【外観】



【間取り図】



【10F部分図】

図面と現況が異なる場合は現況が優先となります。

間取りの「S」はサービスルーム(納戸)です。

間取り	1LDK		
敷金	1ヶ月	礼金	無
敷引/償却金	-	保証金	-
物件種別	マンション		
建物名・部屋番号	コンフォリア西荻窪		
物件所在地	東京都杉並区西荻南3丁目		
交通	中央線 西荻窪駅 徒歩3分 京王井の頭線 久我山駅 徒歩26分		
間取詳細			
構造・規模	鉄筋コンクリート 11階建 11階		
専有面積	42.55㎡	向き	西
築年月	2021年1月	契約期間	2年
損害保険	有	入居時期	相談
駐車場	駐輪場		
設備	3口以上コンロ, B S, C S, T V インターホン, インターホン, ウォークインクローゼット, エアコン, オー		
その他費用	[一時金] 鍵交換代: 33,000円 [備考] 退去時クリーニング費用は借主負担、短期解約違約金あり		
入居諸条件	ペット可 性別不問 二人可 法人可 子供可		
保証会社	必須 初回: 総賃料の50% 月々: 総賃料の1%		
備考	お部屋探しは吉祥寺駅より徒歩1分 ワイエス・ホーム吉祥寺店まで 当社は総合仲介会社なので他社様インターネット掲載物件も一括紹介できますのでお気軽にお問い合わせください		

情報更新日2026年7月2日

No.YJ104403

お問合せ先



東京都知事(6)第76855号  
(公社)全日本不動産協会、(公社)首都圏不動産公正取引協議会

**株式会社ワイエス・ホーム 吉祥寺店**

東京都武蔵野市吉祥寺南町1丁目5-11 丸善ビル4F  
TEL:0422-24-3355 FAX:0422-24-3344  
E-mail: kichijouji@yshome.co.jp  
URL: http://www.yshome.jp



携帯サイトから物件詳細を閲覧できます!

取引態様	手数料負担の割合	貸主	借主
仲介先物	手数料配分の割合	元付	客付