

FOR RENT

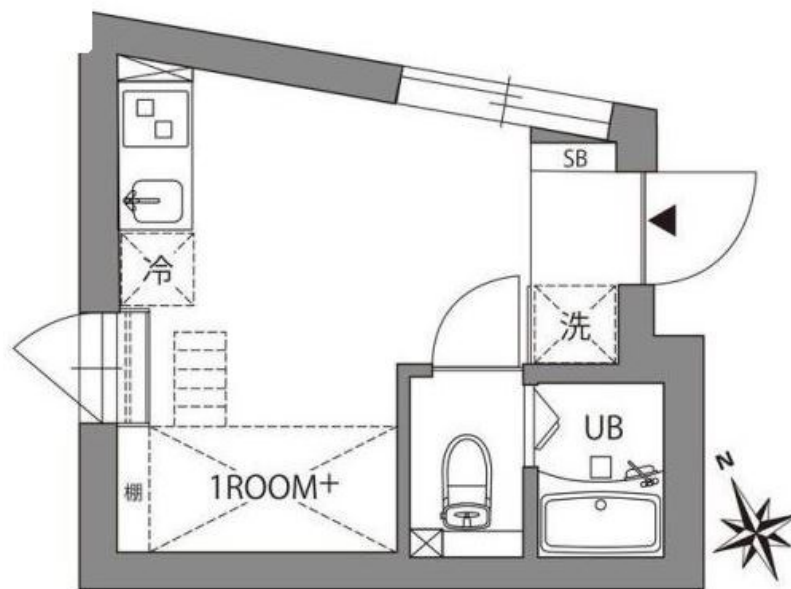
賃料	管理費等
86,000円	7,000円

2F以上, 2面採光, オートロック, モニタ付オートロック, ロフト, 最上階, 始発駅, 防犯カメラ

【外観】



【間取り図】



間取り	1R		
敷金	1ヶ月	礼金	無
敷引/償却金	-	保証金	-
物件種別	マンション		
建物名・部屋番号	GREEN TERRACE KICHIJOJI		
物件所在地	東京都武蔵野市吉祥寺南町5丁目		
交通	中央線 吉祥寺駅 徒歩10分 京王井の頭線 井の頭公園駅 徒歩14分		
間取詳細	洋室(6畳)		
構造・規模	鉄筋コンクリート 3階建 3階		
専有面積	18.08㎡	向き	北東
築年月	2022年12月	契約期間	2年
損害保険	有 18,000円 24ヶ月	入居時期	2026年8月下旬予定
駐車場			
設備	2口コンロ, TVインターホン, インターホン, エアコン, クローゼット, システムキッチン, シューズボックス		
その他費用	[一時金] サポート24: 22,000円 [備考] 退去時ハウスクリーニング費用借主負担		
入居諸条件	性別不問 法人可 単身可		
保証会社	必須 初回保証料: 賃料等総額の50% 月額保証料: 賃料等総額の1%		
備考	お部屋探しは吉祥寺駅より徒歩1分 ワイエス・ホーム吉祥寺店まで 当社は総合仲介会社なので他社様インターネット掲載物件も一括紹介できますのでお気軽にお問い合わせください		

図面と現況が異なる場合は現況が優先となります。

間取りの「S」はサービスルーム(納戸)です。

情報更新日2026年7月3日

No.YJ104425



東京都知事(6)第76855号
(公社)全日本不動産協会、(公社)首都圏不動産公正取引協議会

株式会社ワイエス・ホーム 吉祥寺店

東京都武蔵野市吉祥寺南町1丁目5-11 丸善ビル4F
TEL:0422-24-3355 FAX:0422-24-3344
E-mail: kichijouji@yshome.co.jp
URL: http://www.yshome.jp



携帯サイトから物件詳細を閲覧できます!

取引態様	手数料負担の割合	貸主	借主
仲介先物	手数料配分の割合	元付	客付