

FOR RENT

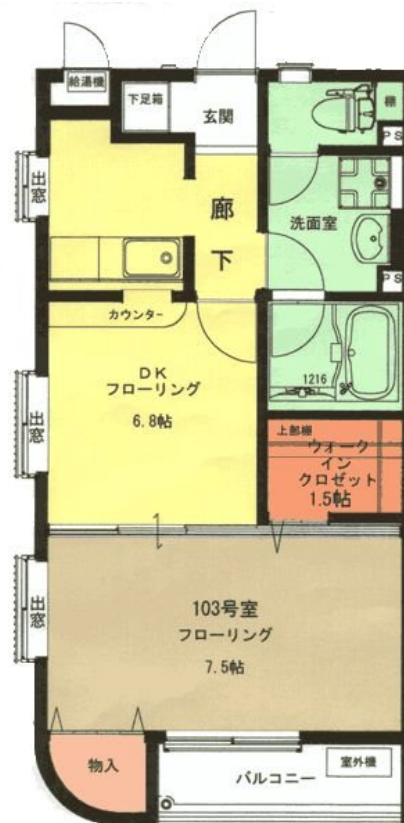
賃料	管理費等
97,000円	2,000円

2面採光, 3面採光, ダブルロック, ディンプルキー, 角住戸, 出窓, 南面バルコニー, 陽当たり良好, 駅まで平坦, 外壁タイル張り, 閑静な住宅街, 始発駅

【外観】



【間取り図】



図面と現況が異なる場合は現況が優先となります。

間取りの「S」はサービスルーム(納戸)です。

間取り	1DK		
敷金	2ヶ月	礼金	1ヶ月
敷引/償却金	-	保証金	無
物件種別	アパート		
建物名・部屋番号	コスモビルズ		
物件所在地	東京都三鷹市上連雀4丁目		
交通	中央線 三鷹駅 徒歩15分 中央線 武蔵境駅 徒歩18分		
間取詳細	洋室(7.5畳) DK(6.8畳)		
構造・規模	木造 2階建 1階		
専有面積	38.36㎡	向き	南
築年月	2003年3月	契約期間	2年
損害保険	有	入居時期	即時
駐車場	有(敷地内) 15000円/月 ~ 駐輪場		
設備	24時間換気システム, 2口コンロ, 3点給湯, CATV, TVインターホン, インターホン, ウォークインク		
その他費用	[備考] 退去時ハウスクリーニング費用借主負担		
入居諸条件	性別不問 二人相談 法人可 単身可		
保証会社	必須 初回総賃料の100%		
備考			

情報更新日2026年7月3日

No.YJ104430

お問合せ先



東京都知事(6)第76855号
(公社)全日本不動産協会、(公社)首都圏不動産公正取引協議会

株式会社ワイエス・ホーム 吉祥寺店

東京都武蔵野市吉祥寺南町1丁目5-11 丸善ビル4F
TEL:0422-24-3355 FAX:0422-24-3344
E-mail: kichijouji@yshome.co.jp
URL: http://www.yshome.jp



携帯サイトから物件詳細を閲覧できます!

取引態様	手数料負担の割合	貸主	借主
仲介先物	手数料配分の割合	元付	客付