

# FOR RENT

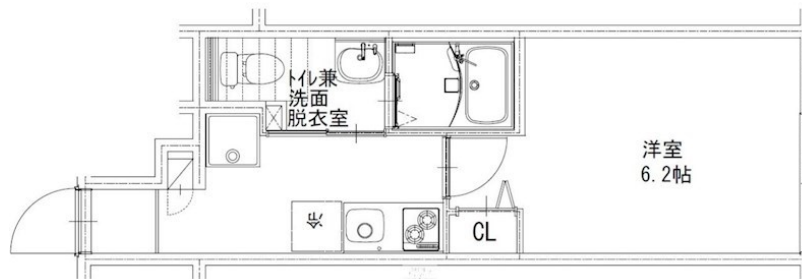
賃料	管理費等
79,000円	10,000円

ディンプルキー,玄関ホール,南面リビング,デザイナーズ,閑静な住宅街,メールボックス

【外観】



【間取り図】



間取り	1K		
敷金	無	礼金	無
敷引/償却金	-	保証金	-
物件種別	アパート		
建物名・部屋番号	ソルナクレイシア西荻窪		
物件所在地	東京都杉並区西荻南4丁目		
交通	中央線 西荻窪駅 徒歩8分 京王井の頭線 久我山駅 徒歩24分		
間取詳細	洋室(6.2畳)		
構造・規模	鉄骨 2階建 1階		
専有面積	21.32㎡	向き	南
築年月	2021年2月下旬	契約期間	2年
損害保険	有	入居時期	相談
駐車場	駐輪場		
設備	2口コンロ, B S, C S, I H キッキングヒーター, TV インターホン, エアコン, クローゼット, システムキ		
その他費用	[一時金] クリーニング代: 33,000円 24時間サポート: 16,500円 鍵交換費用: 22,000円 [備考] 退去時ハウスクリーニング費用借主負担 365日以内の解約の場合、短期解約違約金		
入居諸条件	性別不問 法人相談 単身可		
保証会社	必須 初回保証料: 賃料等総額の80%、継続保証料13,000円/年		
備考	お部屋探しは吉祥寺駅より徒歩1分 ワイエス・ホーム吉祥寺店まで 当社は総合仲介会社なので他社様インターネット掲載物件も一括紹介できますのでお気軽にお問い合わせください		

図面と現況が異なる場合は現況が優先となります。

間取りの「S」はサービスルーム(納戸)です。

情報更新日2026年7月4日

No.YJ104445

お問合せ先



東京都知事(6)第76855号

(公社)全日本不動産協会、(公社)首都圏不動産公正取引協議会

**株式会社ワイエス・ホーム 吉祥寺店**

東京都武蔵野市吉祥寺南町1丁目5-11 丸善ビル4F

TEL:0422-24-3355

FAX:0422-24-3344

E-mail: kichijouji@yshome.co.jp

URL: http://www.yshome.jp



携帯サイトから物件詳細を閲覧できます!

取引態様	手数料負担の割合	貸主	借主
仲介先物	手数料配分の割合	元付	客付