

# FOR RENT

賃料	管理費等
170,000円	0円

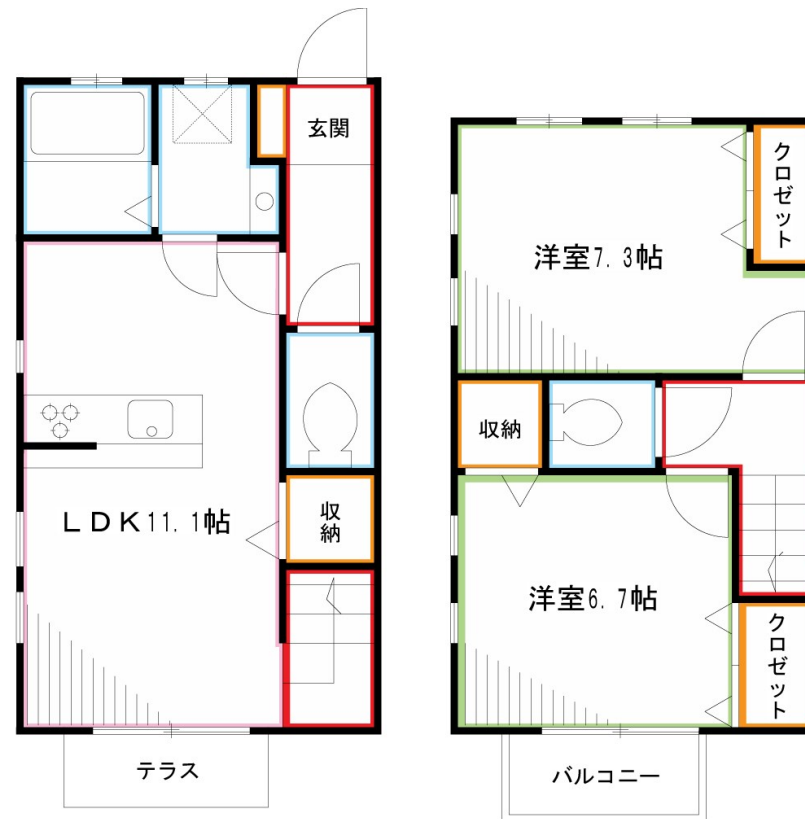
## 追い焚き・浴室乾燥・シャンプードレッサー・洗

2F以上, 2面採光, 3面採光, メゾネット, 角住戸, 玄関ホール, 最上階, 振り分け, 全室2面採光, 南西角住戸, 南面バルコニー, 南面リビング, 陽当たり良好, 閑静な住宅街, 始発駅, メールボックス, 平置駐車場

【外観】



【間取り図】



図面と現況が異なる場合は現況が優先となります。

間取りの「S」はサービスルーム(納戸)です。

間取り	2LDK		
敷金	1ヶ月	礼金	2ヶ月
敷引/償却金	-	保証金	-
物件種別	テラスハウス		
建物名・部屋番号	フォレ下連雀C		
物件所在地	東京都三鷹市下連雀2丁目		
交通	中央線 三鷹駅 徒歩13分 中央線 吉祥寺駅 徒歩20分		
間取詳細	洋室(7.3畳) 洋室(6.7畳) LDK(11.1畳)		
構造・規模	木造 2階建 1-2階		
専有面積	62.41㎡	向き	南
築年月	2014年3月	契約期間	2年
損害保険	有	入居時期	2026年9月上旬予定
駐車場	付(無料) 駐輪場		
設備	3口以上コンロ, TVインターホン, インターホン, エアコン, オートバス, カウンターキッチン, ガスコンロ		
その他費用	[一時金] 鍵交換: 33,000円 [備考] 退去時のクリーニング費用は借主負担		
入居諸条件	楽器等の使用可 性別不問 二人可 法人可 子供可		
保証会社	必須 契約時に賃料合計の60%、その後月々賃料合計の1%		
備考	お部屋探しは吉祥寺駅より徒歩1分 ワイエス・ホーム吉祥寺店まで 当社は総合仲介会社なので他社様インターネット掲載物件も一括紹介できますのでお気軽にお問い合わせください		

情報更新日2026年7月8日

No.YJ104527

お問合せ先



東京都知事(6)第76855号

(公社)全日本不動産協会、(公社)首都圏不動産公正取引協議会

株式会社ワイエス・ホーム 吉祥寺店

東京都武蔵野市吉祥寺南町1丁目5-11 丸善ビル4F

TEL:0422-24-3355

FAX:0422-24-3344

E-mail: kichijouji@yshome.co.jp

URL: http://www.yshome.jp



携帯サイトから物件詳細を閲覧できます!

取引態様	手数料負担の割合	貸主	借主
仲介元付(一般)	手数料配分の割合	元付	客付