

# FOR RENT

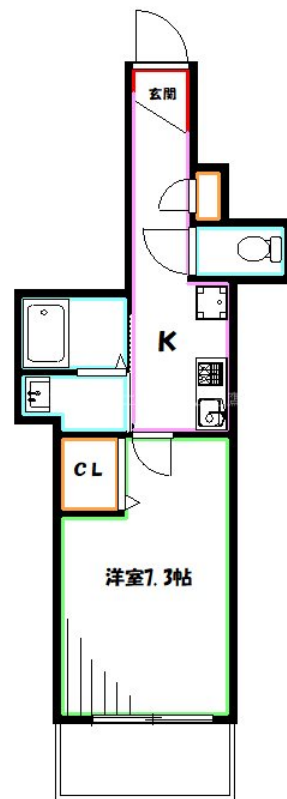
賃料	管理費等
100,000円	5,000円

2F以上,オートロック,モニタ付オートロック,南面バルコニー,南面リビング,陽当たり良好,始発駅,防犯カメラ,メールボックス

【外観】



【間取り図】



図面と現況が異なる場合は現況が優先となります。

間取りの「S」はサービスルーム(納戸)です。

間取り	1K		
敷金	1ヶ月	礼金	1ヶ月
敷引/償却金	-	保証金	-
物件種別	マンション		
建物名・部屋番号	サンパラソル		
物件所在地	東京都三鷹市下連雀3丁目		
交通	中央線 三鷹駅 徒歩5分 中央線 武蔵境駅 徒歩24分		
間取詳細	洋室(7.3畳)		
構造・規模	鉄筋コンクリート 6階建 5階		
専有面積	24.69㎡	向き	南
築年月	2020年11月	契約期間	2年
損害保険	有	入居時期	即時
駐車場			
設備	2口コンロ, IHクッキングヒーター, TVインターホン, インターホン, エアコン, クローゼット, システム		
その他費用	[一時金] 24hサポート: 16,500円 鍵交換代: 33,000円 [備考] 駐輪場 月500円		
入居諸条件	性別不問 法人可 単身限定		
保証会社	必須 契約時に賃料合計の50%、その後1年更新1万円		
備考	退去時ハウスクリーニング費用借主負担/お部屋探しは吉祥寺駅より徒歩1分 イエス・ホーム吉祥寺店まで/当社は総合仲介会社なので他社様インターネット掲載物件も一括紹介できますのでお気軽にお問い合わせくださいませ		

情報更新日2026年7月11日

No.YJ104582

お問合せ先



東京都知事(6)第76855号  
(公社)全日本不動産協会、(公社)首都圏不動産公正取引協議会

**株式会社ワイエス・ホーム 吉祥寺店**

東京都武蔵野市吉祥寺南町1丁目5-11 丸善ビル4F  
TEL:0422-24-3355 FAX:0422-24-3344  
E-mail: kichijouji@yshome.co.jp  
URL: http://www.yshome.jp



携帯サイトから物件詳細を閲覧できます!

取引態様	手数料負担の割合	貸主	借主
仲介元付(一般)	手数料配分の割合	元付	客付