

FOR RENT

| | |
|---------|---------|
| 賃料 | 管理費等 |
| 90,000円 | 10,000円 |

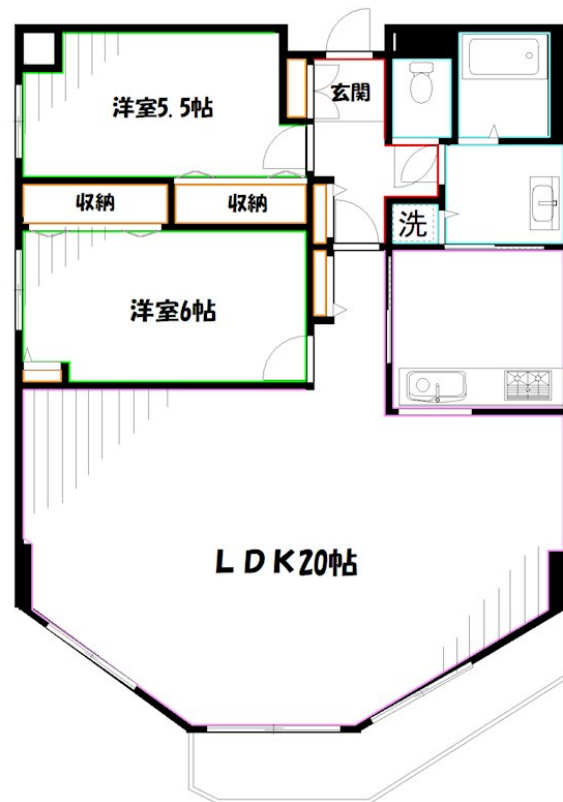
閑静な住宅街にペット可登場です。広さに対して

2F以上,3面採光,オートロック,カードキー,セキュリティ有り,角住戸,玄関ホール,振り分け,南面バルコニー,南面リビング,陽当たり良好,デザイナーズ,駅まで平坦,外壁タイル張り,閑静な住宅街

【外観】



【間取り図】



図面と現況が異なる場合は現況が優先となります。

間取りの「S」はサービスルーム(納戸)です。

| | | | |
|----------|--|------|-----|
| 間取り | 2LDK | | |
| 敷金 | 1ヶ月 | 礼金 | 1ヶ月 |
| 敷引/償却金 | - 無 | 保証金 | 無 |
| 物件種別 | マンション | | |
| 建物名・部屋番号 | | | |
| 物件所在地 | 東京都調布市深大寺東町7丁目 | | |
| 交通 | 中央線 三鷹駅 バス18分 北の台 バス停徒歩3分 | | |
| 間取詳細 | 洋室(5.5畳) 洋室(6畳) LDK(20畳) | | |
| 構造・規模 | 鉄筋コンクリート 3階建 2階 | | |
| 専有面積 | 82.94㎡ | 向き | 南 |
| 築年月 | 1990年12月 | 契約期間 | 2年 |
| 損害保険 | 有 | 入居時期 | 即時 |
| 駐車場 | 有(敷地内) 15000円/月~ 駐輪場 バイク置き場 | | |
| 設備 | 3口以上コンロ, ADSL, TVインターホン, システムキッチン, シャワー, シューズボックス, トイレ有, | | |
| その他費用 | [一時金] 館内設備費: 27,500円 | | |
| 入居諸条件 | ペット可 楽器等の使用相談 二人可 法人可 | | |
| 保証会社 | | | |
| 備考 | 超自慢のお部屋はまさにココです!! 設備や間取りも贅沢なお部屋 カードシステムキー。入居時に館内電話工事代27000円必須。(セキュリティ電話) | | |

情報更新日2022年12月1日

No.YM023561

お問合せ先



東京都知事(5)第76855号
(公社)全日本不動産協会、(公社)首都圏不動産公正取引協議会

株式会社ワイエス・ホーム 三鷹本店

東京都三鷹市下連雀3丁目27-11 クレールミハラ6F
TEL:0422-70-5960 FAX:0422-70-5961
E-mail: mitaka@yshome.co.jp
URL: http://www.yshome.jp



携帯サイトから物件詳細を閲覧できます!

| | | | |
|----------|----------|----|----|
| 取引態様 | 手数料負担の割合 | 貸主 | 借主 |
| 仲介元付(一般) | 手数料配分の割合 | 元付 | 客付 |