

FOR RENT

賃料	管理費等
63,000円	2,000円

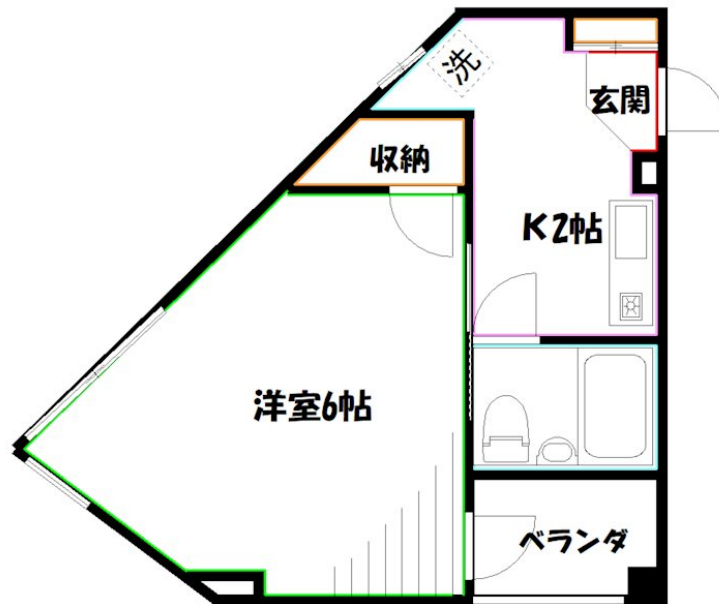
商店街を歩いて帰宅できるので、必要なお買い物

2 F 以上,始発駅

【外観】



【間取り図】



図面と現況が異なる場合は現況が優先となります。

間取りの「S」はサービスルーム(納戸)です。

間取り	1K		
敷金	1ヶ月	礼金	1ヶ月
敷引/償却金	-	保証金	-
物件種別	マンション		
建物名・部屋番号	サンパレスや乃		
物件所在地	東京都三鷹市下連雀3丁目		
交通	中央線 三鷹駅 徒歩3分 中央線 吉祥寺駅 徒歩25分		
間取詳細	洋室(6畳) K(2畳)		
構造・規模	鉄骨 5階建 3階		
専有面積	20.37㎡	向き	南東
築年月	1995年3月	契約期間	2年
損害保険	有	入居時期	即時
駐車場			
設備	IHクッキングヒーター,エアコン,クローゼット,シャワー,シューズボックス,バストイレ同室,フローリ		
その他費用			
入居諸条件	ペット可 学生可 性別不問 法人可 単身可		
保証会社			
備考	なんてたって駅チカ。睡眠時間も増えてタクシー代等余計な出費が掛かりません		

情報更新日2022年9月30日

No.YM026269

お問合せ先



東京都知事(5)第76855号
(公社)全日本不動産協会、(公社)首都圏不動産公正取引協議会

株式会社ワイエス・ホーム 三鷹本店

東京都三鷹市下連雀3丁目27-11 クレールミハラ6F
TEL:0422-70-5960 FAX:0422-70-5961
E-mail: mitaka@yshome.co.jp
URL: http://www.yshome.jp



携帯サイトから物件詳細を閲覧できます!

取引態様	手数料負担の割合	貸主	借主
仲介元付(一般)	手数料配分の割合	元付	客付