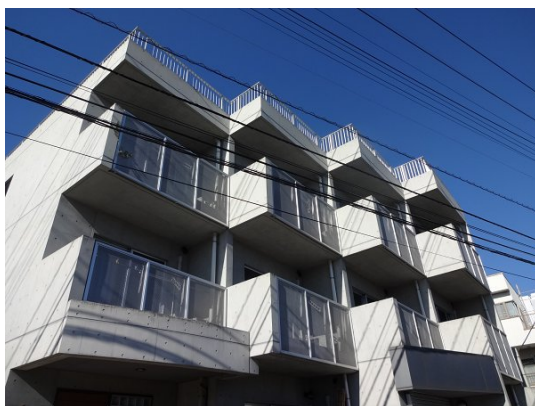


# FOR RENT

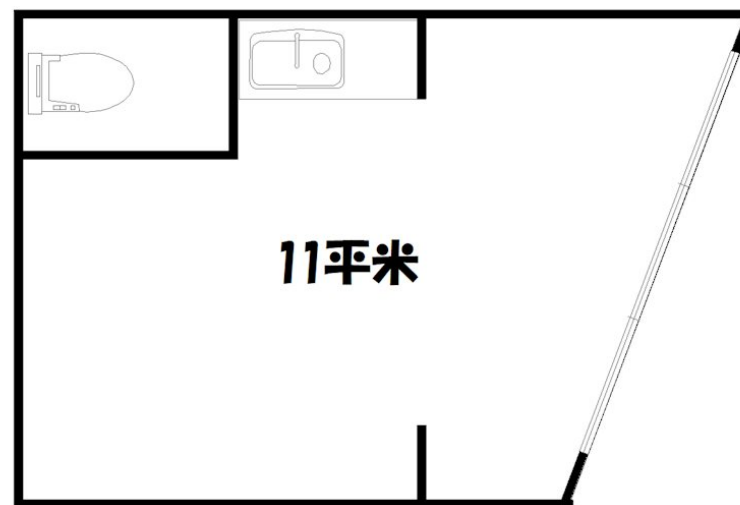
賃料	管理費等
66,000円	5,500円

オートロック,ディンプルキー,デザイナーズ,外壁コンクリート

【外観】



【間取り図】



図面と現況が異なる場合は現況が優先となります。

間取りの「S」はサービスルーム(納戸)です。

間取り	1R		
敷金	6ヶ月	礼金	1ヶ月
敷引 / 償却金	- 20%	保証金	無
物件種別	マンション		
建物名・部屋番号	ファミール新川		
物件所在地	東京都三鷹市新川 6丁目		
交通	中央線 三鷹駅 バス15分 杏林大学病院前 バス停徒歩1分		
間取詳細	洋室(11㎡)		
構造・規模	鉄筋コンクリート 3階建 1階		
専有面積	11㎡	向き	南東
築年月	2006年2月	契約期間	3年
損害保険	有	入居時期	即時
駐車場			
設備	BS, CATV, CATVインターネット, ガスコンロ設置済, トイレ有, 給湯, 敷地内ゴミ置き場		
その他費用	[一時金] 24時間サポート: 16,500円 看板使用料: 11,000円		
入居諸条件	事務所可 法人可 飲食店不可		
保証会社	必須 賃料+共益費100% 1年毎10% 月額1200円		
備考	諸事情ご相談ください。		

情報更新日2026年1月29日

No.YM040564

お問合せ先



東京都知事(6)第76855号  
(公社)全日本不動産協会、(公社)首都圏不動産公正取引協議会

株式会社ワイエス・ホーム 三鷹本店

東京都三鷹市下連雀3丁目27-11 クレールミハラ6F  
TEL:0422-70-5960 FAX:0422-70-5961  
E-mail: mitaka@yshome.co.jp  
URL: http://www.yshome.jp



携帯サイトから物件詳細を閲覧できます！

取引態様	手数料負担の割合	貸主	借主
代理	手数料配分の割合	元付	客付