

# FOR RENT

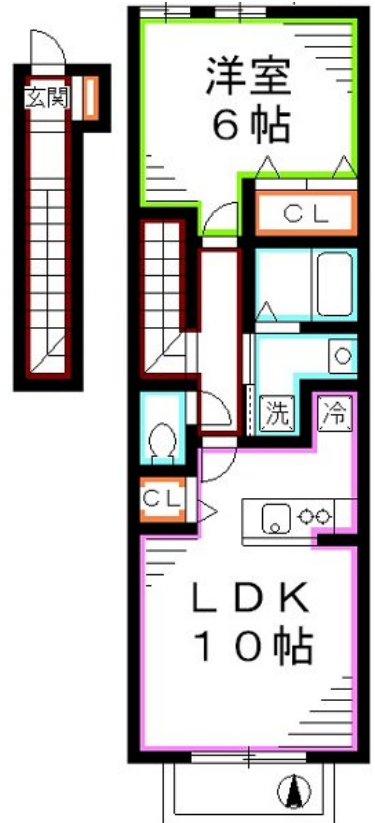
賃料	管理費等
108,000円	3,500円

2F以上, 2面採光, 玄関ホール, 最上階, 上階無し, 振り分け, 電子キー, 南面バルコニー, 南面リビング, 陽当たり良好, 2×4工法, 平置駐車場

【外観】



【間取り図】



間取り	1LDK		
敷金	無	礼金	1ヶ月
敷引/償却金	-	保証金	無
物件種別	アパート		
建物名・部屋番号	オリーブ		
物件所在地	東京都武蔵野市境南町5丁目		
交通	中央線 武蔵境駅 徒歩12分 西武多摩川線 新小金井駅 徒歩17分		
間取詳細	洋室(6畳) LDK(10畳)		
構造・規模	木造 2階建 2階		
専有面積	42.37㎡	向き	南
築年月	2014年12月	契約期間	2年
損害保険	有	入居時期	2025年6月下旬
駐車場	有(敷地内) 14300円/月 ~ 駐輪場		
設備	2口コンロ, C A T V, T Vインターホン, エアコン, カウンターキッチン, ガスコンロ設置済, ガス給湯, グ		
その他費用	[一時金] 保証会社: 22,000円 クリーニング: 60,000円 鍵交換: 3,300円 [月次費用] 24hサポート: 330円 家賃クレジット払い手数料: 170円 [備考] 退去時ハウスクリーニング費用借主負担		
入居諸条件	性別不問 二人可 法人可 子供相談 単身可		
保証会社	必須 賃料 + 共益費 + 駐車場代の2.2% ~ が保証料としてかかります。		
備考	JR中央線「武蔵境」駅より徒歩13分! 敷金0! 更新料なし! カウンターキッチン!		

図面と現況が異なる場合は現況が優先となります。

間取りの「S」はサービスルーム(納戸)です。

情報更新日2025年6月9日

No.YM042617



東京都知事(6)第76855号  
(公社)全日本不動産協会、(公社)首都圏不動産公正取引協議会  
**株式会社ワイエス・ホーム 三鷹本店**  
東京都三鷹市下連雀3丁目27-11 クレールミハラ6F  
TEL:0422-70-5960 FAX:0422-70-5961  
E-mail: mitaka@yshome.co.jp  
URL: http://www.yshome.jp



携帯サイトから物件詳細を閲覧できます!

取引態様	手数料負担の割合	貸主	借主
仲介先物	手数料配分の割合	元付	客付