

FOR RENT

| 賃料 | 管理費等 |
|----------|---------|
| 240,000円 | 25,000円 |

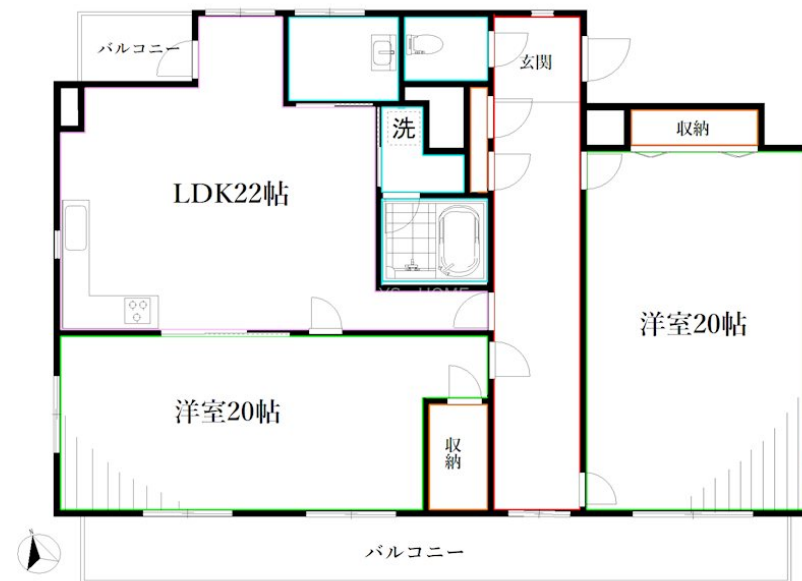
この広さのお部屋は中々出会えません。SOHO相

1フロア1住戸,2F以上,オートロック,角住戸,玄関ホール,最上階,四方角部屋,寝室8畳以上,振り分け,東南角住戸,南西角住戸,南面バルコニー,南面リビング,陽当たり良好,閑静な住宅街,始発駅

【外観】



【間取り図】



| 間取り | 2LDK | | |
|----------|--|------|-----|
| 敷金 | 2ヶ月 | 礼金 | 1ヶ月 |
| 敷引 / 償却金 | - | 保証金 | - |
| 物件種別 | マンション | | |
| 建物名・部屋番号 | 日興ビル小金井 | | |
| 物件所在地 | 東京都小金井市貫井北町1丁目 | | |
| 交通 | 中央線 武蔵小金井駅 徒歩15分 中央線 国分寺駅 徒歩20分 | | |
| 間取詳細 | LDK(22畳) 洋室(20畳) 洋室(20畳) | | |
| 構造・規模 | 鉄筋コンクリート 5階建 5階 | | |
| 専有面積 | 123.62㎡ | 向き | 南 |
| 築年月 | 2003年12月 | 契約期間 | 2年 |
| 損害保険 | 有 | 入居時期 | 即時 |
| 駐車場 | | | |
| 設備 | 3口以上コンロ,インターホン,エアコン,エアコン全室,ガスコンロ設置済,グリル,クローゼット,システ | | |
| その他費用 | [一時金] 書類作成: 19,800円 [備考] 退去時のクリーニング費用は借主負担 | | |
| 入居諸条件 | 事務所相談 学生相談 二人可 法人可 子供可 | | |
| 保証会社 | 必須 契約時に賃料・共益費・駐車場代など合計の50%～、1年毎に10,000円が必要です。 | | |
| 備考 | ガスキッチンでお料理サクサク。徒歩圏内で駅前にはスーパー充実。20帖の広々居室。バス・トイレ別。 | | |

図面と現況が異なる場合は現況が優先となります。

間取りの「S」はサービスルーム(納戸)です。

情報更新日2025年12月4日

No.YM044898

お問合せ先



東京都知事(6)第76855号

(公社)全日本不動産協会、(公社)首都圏不動産公正取引協議会

株式会社ワイエス・ホーム 三鷹本店

東京都三鷹市下連雀3丁目27-11 クレールミハラ6F

TEL:0422-70-5960

FAX:0422-70-5961

E-mail: mitaka@yshome.co.jp

URL: http://www.yshome.jp



携帯サイトから物件詳細を閲覧できます！

| 取引態様 | 手数料負担の割合 | 貸主 | 借主 |
|------|----------|----|----|
| 仲介先物 | 手数料配分の割合 | 元付 | 客付 |