

賃料	管理費等
212,000円	3,000円

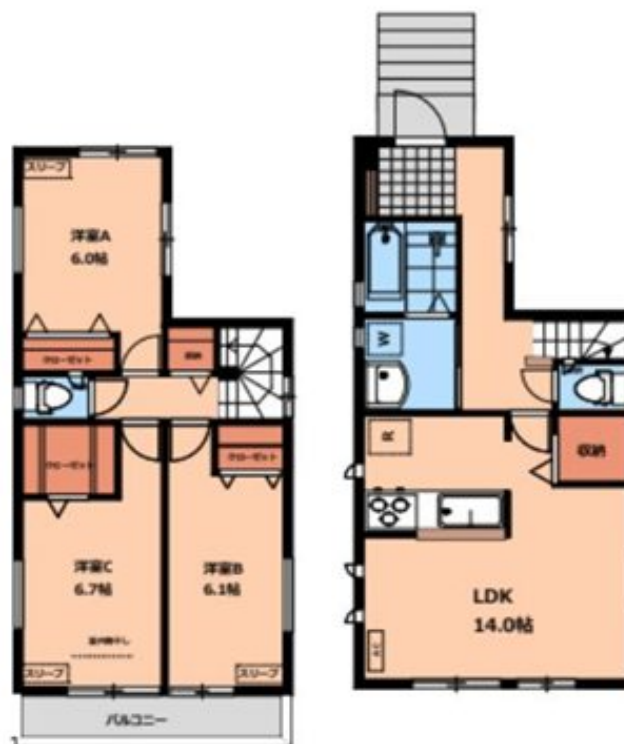
## 宅配ボックス付きで荷物待ち時間軽減。浴室乾燥

角住戸,玄関ホール,四方角部屋,振り分け,南面バルコニー,陽当たり良好,閑静な住宅街,メールボックス,平置駐車場

【外観】



【間取り図】



図面と現況が異なる場合は現況が優先となります。

間取りの「S」はサービスルーム(納戸)です。

間取り	3LDK		
敷金	1ヶ月	礼金	1ヶ月
敷引 / 償却金	-	保証金	-
物件種別	戸建		
建物名・部屋番号	大泉学園町7丁目戸建賃貸住宅		
物件所在地	東京都練馬区大泉学園町7丁目		
交通	西武池袋線 大泉学園駅 徒歩34分 東武東上線 朝霞駅 徒歩47分		
間取詳細	LDK(14畳) 洋室(6畳) 洋室(6.1畳) 洋室(6.7畳)		
構造・規模	木造 2階建 1-2階		
専有面積	85.7㎡	向き	南
築年月	2026年1月	契約期間	2年
損害保険		入居時期	2026年1月中旬
駐車場	付(無料) 駐輪場		
設備	TVインターホン,ウォークインクローゼット,エアコン,カウンターキッチン,ガスコンロ設置済,グリル,		
その他費用	[月次費用] 24hサポート:1,000円 保険:1,200円 [備考] 退去時クリーニング費用は入居者負担		
入居諸条件	ペット可 性別不問 二人可 高齢者相談 法人可		
保証会社	必須 契約時に賃料・共益費・駐車場代など総合計の50%、月々1.2%が必要です。		
備考	宅配ボックス付きで荷物待ち時間軽減。浴室乾燥・洗淨便座・シャンプードレッサー等充実設備		

情報更新日2026年1月8日

No.YM045753

お問合せ先



東京都知事(6)第76855号

(公社)全日本不動産協会、(公社)首都圏不動産公正取引協議会

株式会社ワイエス・ホーム 三鷹本店

東京都三鷹市下連雀3丁目27-11 クレールミハラ6F

TEL:0422-70-5960

FAX:0422-70-5961

E-mail: mitaka@yshome.co.jp

URL: http://www.yshome.jp



携帯サイトから物件詳細を閲覧できます！

取引態様	手数料負担の割合	貸主	借主
仲介先物	手数料配分の割合	元付	客付