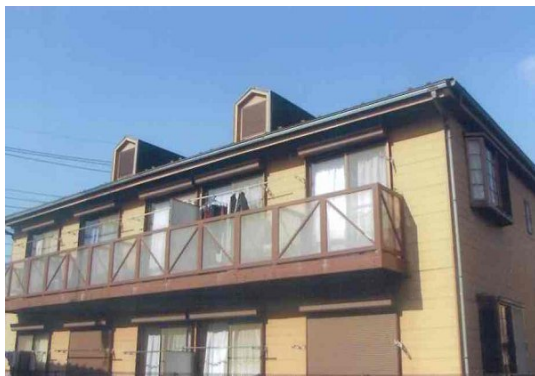


FOR RENT

賃料	管理費等
66,000円	1,000円

2面採光, 3方角住戸, 角住戸, 南面バルコニー, 陽当たり良好, 駅まで平坦, 閑静な住宅街, 始発駅

【外観】



【間取り図】



間取り	1K		
敷金	1ヶ月	礼金	1ヶ月
敷引 / 償却金	-	保証金	無
物件種別	アパート		
建物名・部屋番号	ファルコン		
物件所在地	東京都三鷹市上連雀2丁目		
交通	中央線 三鷹駅 徒歩4分 中央線 武蔵境駅 徒歩14分		
間取詳細	洋室(6畳) K(2.5畳)		
構造・規模	木造 2階建 1階		
専有面積	21.07㎡	向き	南
築年月	1997年2月	契約期間	2年
損害保険	有	入居時期	即時
駐車場	駐輪場		
設備	CATV, CATVインターネット, エアコン, ガスコンロ設置可, クローゼット, シャワー, シューズボックス		
その他費用	[備考] 6カ月未満解約は違約金として賃料1ヵ月分を借主は貸主に支払うこと		
入居諸条件	学生相談 性別不問 法人可 単身可		
保証会社	必須 契約時に賃料合計の100%		
備考	三鷹駅南口4分 日当たり良好 バス・トイレ別 洗濯機室内 収納		

図面と現況が異なる場合は現況が優先となります。

間取りの「S」はサービスルーム(納戸)です。

情報更新日2026年1月10日

No.YM045843

お問合せ先



東京都知事(6)第76855号
(公社)全日本不動産協会、(公社)首都圏不動産公正取引協議会

株式会社ワイエス・ホーム 三鷹本店

東京都三鷹市下連雀3丁目27-11 クレールミハラ6F
TEL:0422-70-5960 FAX:0422-70-5961
E-mail: mitaka@yshome.co.jp
URL: http://www.yshome.jp



携帯サイトから物件詳細を閲覧できます！

取引態様	手数料負担の割合	貸主	借主
仲介先物	手数料配分の割合	元付	客付