

# FOR RENT

賃料	管理費等
138,000円	12,000円

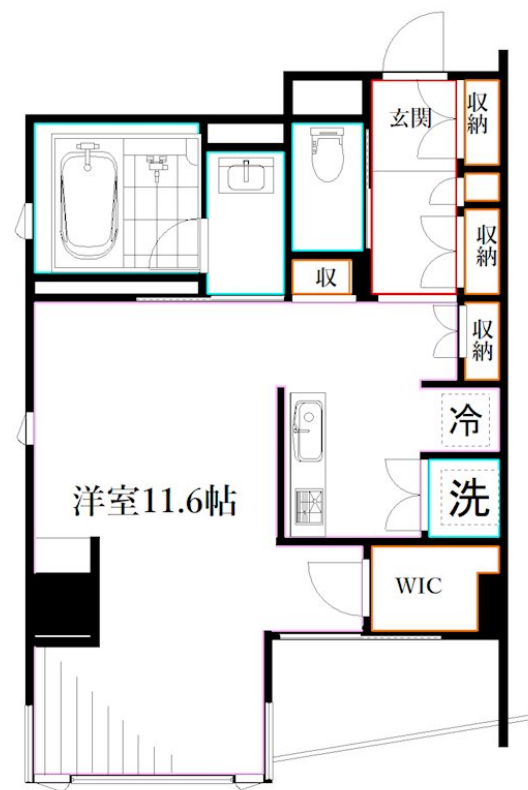
## 食洗器・浴室乾燥等、床暖房等設備充実。宅配ボ

2 F 以上,オートロック,モニタ付オートロック,玄関ホール,始発駅,分譲タイプ

【外観】



【間取り図】



間取り	1R		
敷金	1ヶ月	礼金	1ヶ月
敷引 / 償却金	-	保証金	-
物件種別	マンション		
建物名・部屋番号	ベルジェンド三鷹ラ・ヴィエ		
物件所在地	東京都三鷹市下連雀3丁目		
交通	中央線 三鷹駅 徒歩10分 中央線 吉祥寺駅 徒歩18分		
間取詳細	洋室(11.6畳)		
構造・規模	鉄筋コンクリート 6階建 3階		
専有面積	31.42㎡	向き	東
築年月	2017年4月	契約期間	定期借家契約 3年
損害保険	有	入居時期	即時
駐車場			
設備	2口コンロ, C A T V, T V インターホン, ウォークインクローゼット, エアコン, オートバス, ガスコンロ設		
その他費用	[月次費用] 24hサポート: 1,210円 [備考] 退去時ハウスクリーニング費用借主負担 42,350円		
入居諸条件	性別不問 法人可 単身可 友人同士相談		
保証会社	必須 契約時に賃料・共益費・駐車場代など総合計の60%、月々1.5%が必要です。		
備考	宅配ボックス付きで荷物がいつでも受け取れます。		

図面と現況が異なる場合は現況が優先となります。

間取りの「S」はサービスルーム(納戸)です。

情報更新日2025年12月6日

No.YM045879

お問合せ先



東京都知事(6)第76855号  
(公社)全日本不動産協会、(公社)首都圏不動産公正取引協議会

株式会社ワイエス・ホーム 三鷹本店

東京都三鷹市下連雀3丁目27-11 クレールミハラ6F  
TEL:0422-70-5960 FAX:0422-70-5961  
E-mail: mitaka@yshome.co.jp  
URL: http://www.yshome.jp



携帯サイトから物件詳細を閲覧できます！

取引態様	手数料負担の割合	貸主	借主
仲介先物	手数料配分の割合	元付	客付