

FOR RENT

賃料	管理費等
99,000円	3,500円

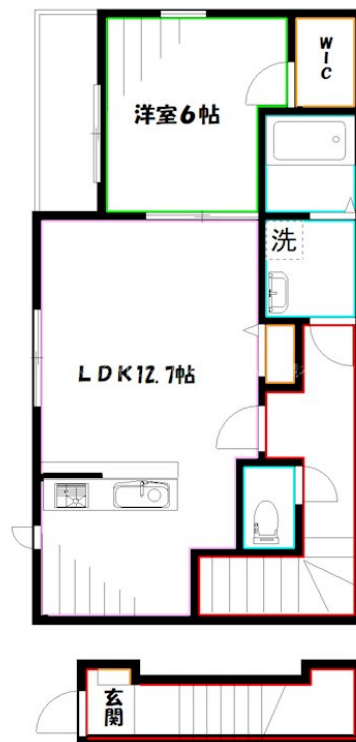
洗淨便座・浴室乾燥・シャンプードレッサー・追

2 F 以上, 2 面採光, 角住戸, 玄関ホール, 最上階, 全室南向き, 南西角住戸, 南面バルコニー, 南面リビング, 陽当たり良好, 閑静な住宅街, 防犯カメラ

【外観】



【間取り図】



間取り	1LDK		
敷金	無	礼金	1.5ヶ月
敷引 / 償却金	-	保証金	-
物件種別	アパート		
建物名・部屋番号	メゾン・ド・グリシーヌ		
物件所在地	東京都三鷹市大沢 2 丁目		
交通	西武多摩川線 多磨駅 徒歩23分 西武多摩川線 新小金井駅 徒歩28分		
間取詳細	洋室(6畳) LDK(12.7畳)		
構造・規模	木造 2階建 2階		
専有面積	48.98㎡	向き	南
築年月	2015年3月	契約期間	2年
損害保険	有	入居時期	2026年1月中旬予定
駐車場	有(敷地内) 11000円/月 ~ 駐輪場		
設備	3 口以上コンロ, TV インターホン, ウォークインクローゼット, エアコン, オートバス, グリル, システムキ		
その他費用	[一時金] クリーニング: 60,000円 鍵セット料: 3,300円 [月次費用] 24h サポート: 330円 家賃クレジット決済手数料: 170円 [備考] 退去時ハウスクリーニング費用借主負担		
入居諸条件	性別不問 二人相談 法人可 子供相談 単身相談		
保証会社	必須 契約時に22000円、月々2.2%		
備考	セキュリティキー、防犯カメラ付きで防犯性をアップ。		

図面と現況が異なる場合は現況が優先となります。

間取りの「S」はサービスルーム(納戸)です。

情報更新日2025年12月4日

No.YM045940

お問合せ先



東京都知事(6)第76855号

(公社)全日本不動産協会、(公社)首都圏不動産公正取引協議会

株式会社ワイエス・ホーム 三鷹本店

東京都三鷹市下連雀 3 丁目 2 7 - 1 1 クレールミハラ 6 F

TEL:0422-70-5960

FAX:0422-70-5961

E-mail: mitaka@yshome.co.jp

URL: http://www.yshome.jp



携帯サイトから物件詳細を閲覧できます！

取引態様	手数料負担の割合	貸主	借主
仲介先物	手数料配分の割合	元付	客付