

FOR RENT

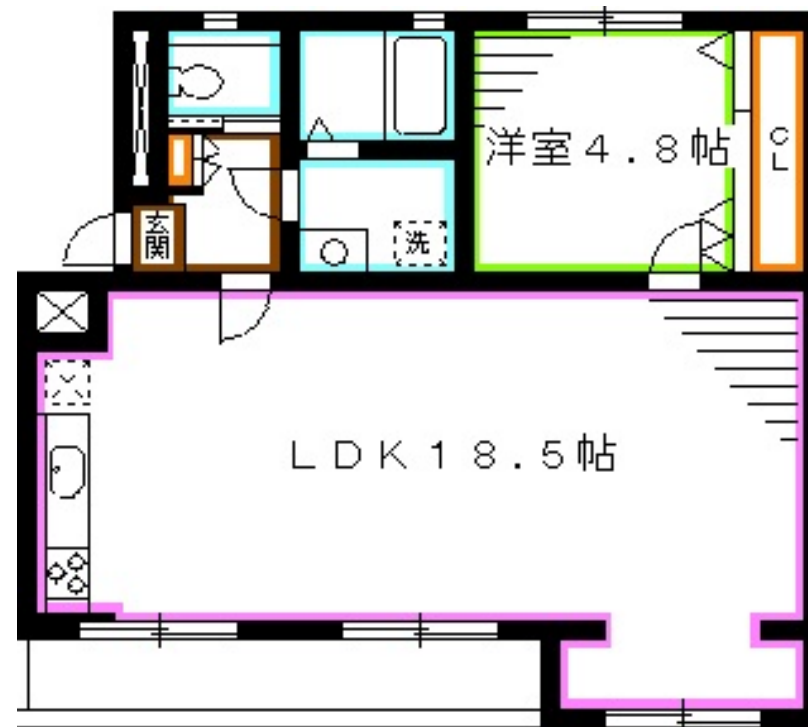
賃料	管理費等
162,000円	0円

2 F 以上, 2 面採光, オートロック, 玄関ホール, 南面バルコニー, 南面リビング, 陽当たり良好, 閑静な住宅街, 平置駐車場

【外観】



【間取り図】



間取り	1LDK		
敷金	1ヶ月	礼金	1ヶ月
敷引 / 償却金	-	保証金	無
物件種別	マンション		
建物名・部屋番号	アブリーレ吉祥寺		
物件所在地	東京都武蔵野市吉祥寺南町 3 丁目		
交通	中央線 吉祥寺駅 徒歩15分 京王井の頭線 井の頭公園駅 徒歩10分		
間取詳細	洋室(4.8畳) LDK(18.5畳)		
構造・規模	鉄筋コンクリート 4階建 3階		
専有面積	50.15㎡	向き	南東
築年月	1968年3月	契約期間	定期借家契約 5年
損害保険	有	入居時期	2026年2月上旬
駐車場	空無 駐輪場		
設備	3口以上コンロ, インターホン, エアコン, ガスコンロ設置済, ガス給湯, クローゼット, システムキッチン,		
その他費用	[一時金] 鍵交換費用: 33,000円 ルームクリーニング費用: 53,900円 エアコンクリーニング: 22,000円 [備考] 退去時ハウスクリーニング費用借主負担		
入居諸条件	二人可 法人可 子供相談		
保証会社	必須 賃料総額50%~月々1%		
備考	京王井の頭線「井の頭公園」駅より徒歩10分! 2沿線3駅利用可能です!		

図面と現況が異なる場合は現況が優先となります。

間取りの「S」はサービスルーム(納戸)です。

情報更新日2025年12月4日

No.YM046053

お問合せ先



東京都知事(6)第76855号

(公社)全日本不動産協会、(公社)首都圏不動産公正取引協議会

株式会社ワイエス・ホーム 三鷹本店

東京都三鷹市下連雀3丁目27-11 クレールミハラ6F

TEL:0422-70-5960

FAX:0422-70-5961

E-mail: mitaka@yshome.co.jp

URL: http://www.yshome.jp



携帯サイトから物件詳細を閲覧できます!

取引態様	手数料負担の割合	貸主	借主
仲介先物	手数料配分の割合	元付	客付