

FOR RENT

賃料	管理費等
97,500円	3,500円

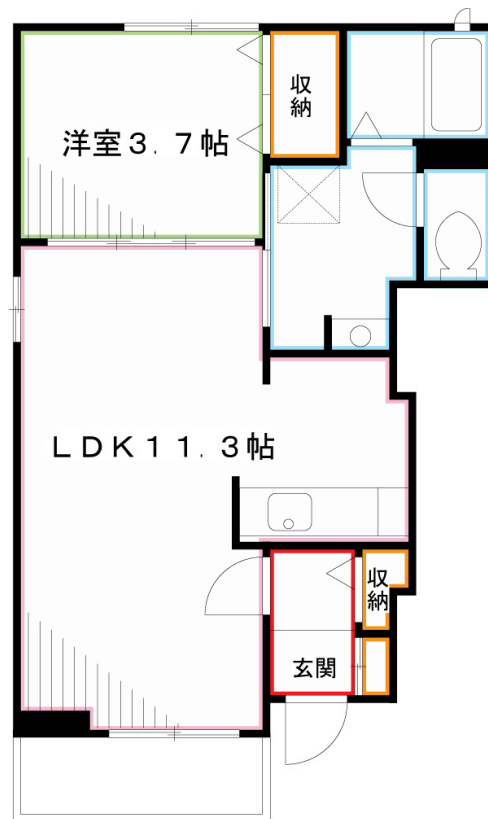
スーパーが近隣に数件あって選んで買い物行けち

角住戸,玄関ホール,南西角住戸,南面バルコニー,陽当たり良好,閑静な住宅街

【外観】



【間取り図】



図面と現況が異なる場合は現況が優先となります。

間取りの「S」はサービスルーム(納戸)です。

間取り	1LDK		
敷金	無	礼金	1.5ヶ月
敷引 / 償却金	-	保証金	-
物件種別	アパート		
建物名・部屋番号	上水南ハウス		
物件所在地	東京都三鷹市牟礼1丁目		
交通	京王井の頭線 三鷹台駅 徒歩13分 京王井の頭線 久我山駅 徒歩18分		
間取詳細	洋室(3.7畳) LDK(11.3畳)		
構造・規模	木造 2階建 1階		
専有面積	37.13㎡	向き	南西
築年月	2011年12月	契約期間	2年
損害保険	有	入居時期	2026年2月中旬予定
駐車場	有(敷地内) 15400円/月 ~ 駐輪場		
設備	3点給湯,BS,CA TV,エアコン,オートバス,クローゼット,シャワー,シャワー洗面台,シューズボ		
その他費用	[一時金] クリーニング: 60,000円 保証会社: 22,000円 鍵セット料: 3,300円 [月次費用] 24時間サポート: 330円 収納手数料: 170円 [備考] 退去時ハウスクリーニング費用借主負担		
入居諸条件	学生相談 二人可 法人可 单身可		
保証会社	必須 賃料 + 共益費 + 駐車場代の2.2% ~ が保証料としてかかります。		
備考	キッチン独立型でダイニングテーブルとソファが楽々設置できます。		

情報更新日2025年12月4日

No.YM046055

お問合せ先



東京都知事(6)第76855号

(公社)全日本不動産協会、(公社)首都圏不動産公正取引協議会

株式会社ワイエス・ホーム 三鷹本店

東京都三鷹市下連雀3丁目27-11 クレールミハラ6F

TEL:0422-70-5960

FAX:0422-70-5961

E-mail: mitaka@yshome.co.jp

URL: http://www.yshome.jp



携帯サイトから物件詳細を閲覧できます！

取引態様	手数料負担の割合	貸主	借主
仲介先物	手数料配分の割合	元付	客付