

FOR RENT

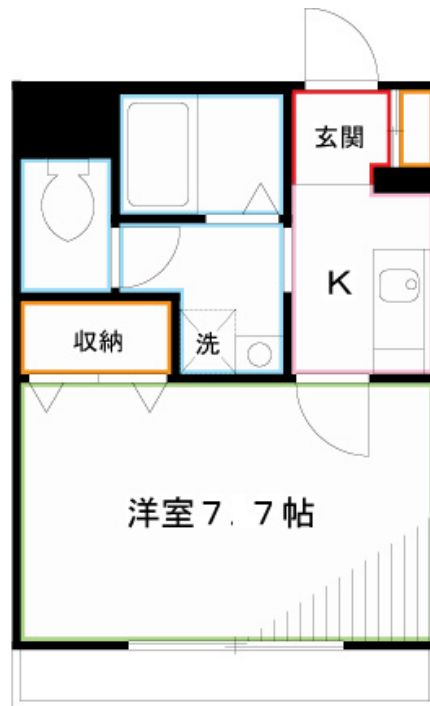
賃料	管理費等
75,000円	5,000円

2 F 以上,オートロック,陽当たり良好,平置駐車場

【外観】



【間取り図】



図面と現況が異なる場合は現況が優先となります。

間取りの「S」はサービスルーム(納戸)です。

間取り	1K		
敷金	無	礼金	1ヶ月
敷引 / 償却金	-	保証金	-
物件種別	マンション		
建物名・部屋番号			
物件所在地	東京都三鷹市新川4丁目		
交通	中央線 三鷹駅 バス20分 中原小 バス停徒歩1分 京王線 仙川駅 バス10分 中原小 バス停徒歩1分		
間取詳細	洋室(7.7畳) K(3畳)		
構造・規模	鉄筋コンクリート 3階建 2階		
専有面積	24.99㎡	向き	南西
築年月	2006年2月	契約期間	2年
損害保険	有	入居時期	2026年1月中旬
駐車場	有(敷地内) 13200円/月~		
設備	2口コンロ, 3点給湯, B S, C A T V, T Vインターホン, エアコン, ガスコンロ設置済, クローゼット, シ		
その他費用	[一時金] クリーニング: 49,500円 カードキー: 16,500円 電池: 2,750円 [備考] 退去時ハウスクリーニング費用借主負担		
入居諸条件	学生可 性別不問 法人可 单身可		
保証会社	必須 初回保証料35000円、月額1%プラス800円		
備考	杏林関係者の方にお勧めのお部屋です。宅配ボックス付		

情報更新日2025年12月4日

No.YM046086

お問合せ先



東京都知事(6)第76855号

(公社)全日本不動産協会、(公社)首都圏不動産公正取引協議会

株式会社ワイエス・ホーム 三鷹本店

東京都三鷹市下連雀3丁目27-11 クレールミハラ6F

TEL:0422-70-5960

FAX:0422-70-5961

E-mail: mitaka@yshome.co.jp

URL: http://www.yshome.jp



携帯サイトから物件詳細を閲覧できます！

取引態様	手数料負担の割合	貸主	借主
仲介先物	手数料配分の割合	元付	客付