

# FOR RENT

賃料	管理費等
370,000円	0円

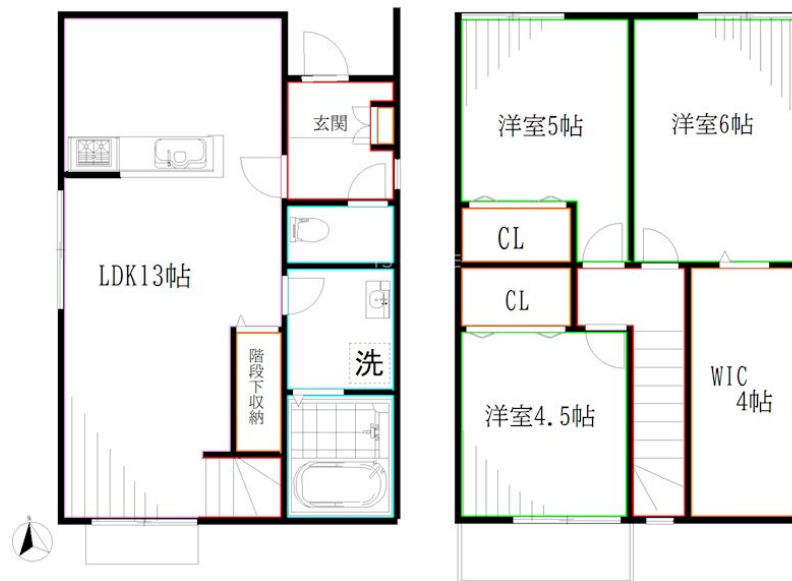
## 駐車スペース付き。新宿にも渋谷にも出やすい立

玄関ホール,四方角部屋,振り分け,南面バルコニー,南面リビング,閑静な住宅街,始発駅,メールボックス,平置駐車場

【外観】



【間取り図】



間取り	3LDK		
敷金	無	礼金	無
敷引 / 償却金	-	保証金	-
物件種別	戸建		
建物名・部屋番号	三鷹市井の頭3丁目貸家		
物件所在地	東京都三鷹市井の頭3丁目		
交通	中央線 吉祥寺駅 徒歩12分 京王井の頭線 井の頭公園駅 徒歩2分		
間取詳細	LDK(13畳) 洋室(6畳) 洋室(5畳) 洋室(4.5畳)		
構造・規模	木造 2階建 1-2階		
専有面積	77.83㎡	向き	南西
築年月	2024年9月	契約期間	定期借家契約 5年
損害保険	有	入居時期	即時
駐車場	付(無料) 駐輪場 バイク置き場		
設備	3口以上コンロ, B S, I H キッチンヒーター, インターホン, ウォークインクローゼット, エアコン, オー		
その他費用	[月次費用] 24hサポート: 1,100円 [備考] 退去時クリーニング費用は入居者負担 104,500円		
入居諸条件	性別不問 二人可 高齢者相談 法人相談 子供相談		
保証会社	必須 契約時に賃料・共益費・駐車場代など総合計の80%、月々1.2%が必要です。		
備考	宅配ボックス・専用庭・宅配ボックス・駐車場付き。		

図面と現況が異なる場合は現況が優先となります。

間取りの「S」はサービスルーム(納戸)です。

情報更新日2025年12月5日

No.YM046109

お問合せ先



東京都知事(6)第76855号

(公社)全日本不動産協会、(公社)首都圏不動産公正取引協議会

株式会社ワイエス・ホーム 三鷹本店

東京都三鷹市下連雀3丁目27-11 クレールミハラ6F

TEL:0422-70-5960

FAX:0422-70-5961

E-mail: mitaka@yshome.co.jp

URL: http://www.yshome.jp



携帯サイトから物件詳細を閲覧できます！

取引態様	手数料負担の割合	貸主	借主
仲介先物	手数料配分の割合	元付	客付