

FOR RENT

賃料	管理費等
107,000円	3,000円

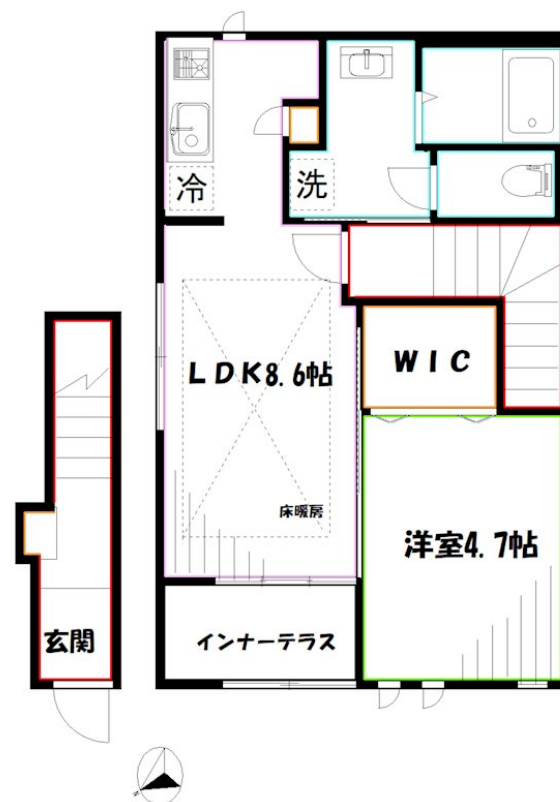
浴室12型 T V付きでついつい長居しちゃうお風呂

1フロア2住戸, 2F以上, 3面採光, 玄関ホール, 最上階, 閑静な住宅街

【外観】



【間取り図】



図面と現況が異なる場合は現況が優先となります。

間取りの「S」はサービスルーム(納戸)です。

間取り	1LDK		
敷金	1ヶ月	礼金	1ヶ月
敷引 / 償却金	-	保証金	-
物件種別	アパート		
建物名・部屋番号	ラ・ソア新川		
物件所在地	東京都三鷹市新川6丁目		
交通	中央線 吉祥寺駅 バス13分 新川 バス停徒歩3分		
間取詳細	洋室(4.7畳) LDK(8.6畳)		
構造・規模	軽量鉄骨 2階建 2階		
専有面積	42.34㎡	向き	北西
築年月	2022年9月	契約期間	2年
損害保険	有	入居時期	2026年1月上旬
駐車場	駐輪場		
設備	TV付浴室, インターホン, ウォークインクローゼット, シャワー, シューズボックス, ネット使用料不要, パ		
その他費用	[一時金] 消毒: 17,050円 [備考] 退去時クリーニング費用は借主負担 66,000円		
入居諸条件	二人可 法人可 子供相談 単身相談 友人同士相談		
保証会社	必須 契約時に10000円必要、月々1%		
備考	インターテラス付きでゲリラ豪雨も怖くない。宅配ボックス付き		

情報更新日2025年12月7日

No.YM046126

お問合せ先



東京都知事(6)第76855号

(公社)全日本不動産協会、(公社)首都圏不動産公正取引協議会

株式会社ワイエス・ホーム 三鷹本店

東京都三鷹市下連雀3丁目27-11 クレールミハラ6F

TEL:0422-70-5960

FAX:0422-70-5961

E-mail: mitaka@yshome.co.jp

URL: http://www.yshome.jp



携帯サイトから物件詳細を閲覧できます！

取引態様	手数料負担の割合	貸主	借主
仲介先物	手数料配分の割合	元付	客付