

賃料	管理費等
164,000円	15,000円

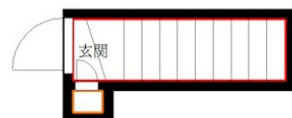
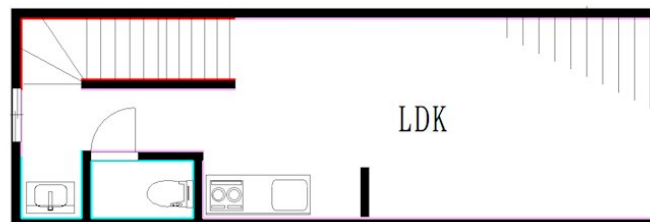
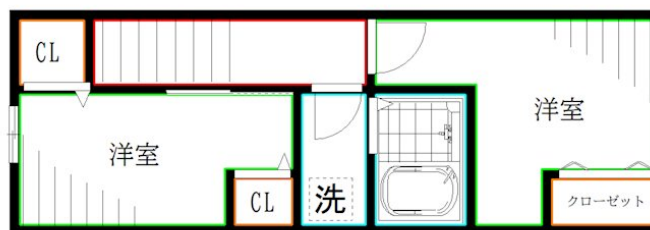
特別快速が停車する三鷹駅利用、東京方面始発電

2 F 以上,ダブルロック,メゾネット,玄関ホール,最上階,振り分け,閑静な住宅街,始発電,メールボックス

【外観】



【間取り図】



図面と現況が異なる場合は現況が優先となります。

間取りの「S」はサービスルーム(納戸)です。

間取り	2LDK		
敷金	無	礼金	無
敷引 / 償却金	-	保証金	-
物件種別	アパート		
建物名・部屋番号	ソルナクレイシア三鷹		
物件所在地	東京都三鷹市上連雀 4 丁目		
交通	中央線 三鷹駅 徒歩10分 中央線 武蔵境駅 徒歩20分		
間取詳細			
構造・規模	軽量鉄骨 3階建 1-3階		
専有面積	47.4㎡	向き	東
築年月	2025年9月	契約期間	2年
損害保険	有	入居時期	即時
駐車場			
設備	2口コンロ, C S, I H キッキングヒーター, エアコン, クローゼット, システムキッチン, シャワー, シュー		
その他費用	[備考] 退去時クリーニング費用は入居者負担		
入居諸条件	学生相談 性別不問 二人可 高齢者相談 法人相談		
保証会社	必須 契約時に賃料・共益費・駐車場代など合計の30%・1年毎に13,000円が必要です。		
備考	IHキッチンでお掃除楽々。生活時間帯の違うカップルさん等にお勧めの間取り		

情報更新日2025年12月8日

No.YM046145

お問合せ先



東京都知事(6)第76855号

(公社)全日本不動産協会、(公社)首都圏不動産公正取引協議会

株式会社ワイエス・ホーム 三鷹本店

東京都三鷹市下連雀3丁目27-11 クレールミハラ6F

TEL:0422-70-5960

FAX:0422-70-5961

E-mail: mitaka@yshome.co.jp

URL: http://www.yshome.jp



携帯サイトから物件詳細を閲覧できます！

取引態様	手数料負担の割合	貸主	借主
仲介先物	手数料配分の割合	元付	客付