

FOR RENT

賃料	管理費等
125,000円	4,200円

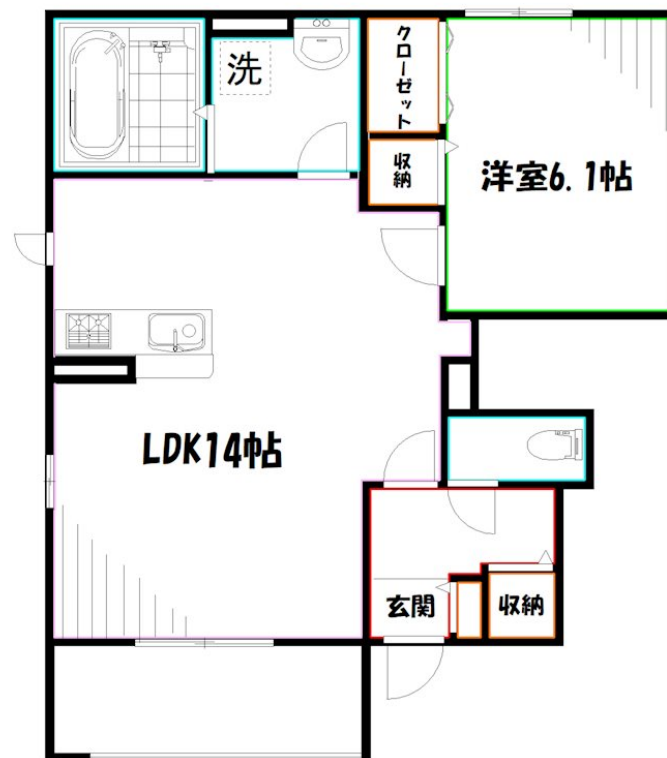
追い焚き・浴室乾燥・シャンドレ・宅配ロッカー

ディンプルキー,角住戸,玄関ホール,南西角住戸,南面リビング,陽当たり良好,閑静な住宅街,始発駅,防犯カメラ,平置駐車場

【外観】



【間取り図】



間取り	1LDK		
敷金	無	礼金	1.5ヶ月
敷引 / 償却金	-	保証金	-
物件種別	アパート		
建物名・部屋番号	グランブルー		
物件所在地	東京都調布市深大寺東町5丁目		
交通	中央線 三鷹駅 バス23分 北ノ台小学校 バス停徒歩5分		
間取詳細	LDK(14畳) 洋室(6.1畳)		
構造・規模	木造 2階建 1階		
専有面積	47.71㎡	向き	南東
築年月	2025年1月	契約期間	2年
損害保険	有	入居時期	2025年12月下旬予定
駐車場	有(敷地内) 13200円/月 ~ 駐輪場		
設備	3口以上コンロ,TVインターホン,インターホン,エアコン,エアコン2台,カウンターキッチン,グリル,		
その他費用	[一時金] ルームクリーニング費用: 80,000円 鍵交換セット料: 3,300円 [月次費用] 24hサポート: 330円 家賃クレジット決済手数料: 170円 [備考] 退去時クリーニング費用は借主負担		
入居諸条件	ペット可 学生相談 性別不問 二人可 高齢者相談		
保証会社	必須 契約時25000円 月額2.5%		
備考	カウンターキッチンで家族の様子を伺いながらキッチンに立てます。防犯カメラ付でセキュリティアップ		

図面と現況が異なる場合は現況が優先となります。

間取りの「S」はサービスルーム(納戸)です。

情報更新日2025年12月12日

No.YM046184

お問合せ先



東京都知事(6)第76855号

(公社)全日本不動産協会、(公社)首都圏不動産公正取引協議会

株式会社ワイエス・ホーム 三鷹本店

東京都三鷹市下連雀3丁目27-11 クレールミハラ6F

TEL:0422-70-5960

FAX:0422-70-5961

E-mail: mitaka@yshome.co.jp

URL: http://www.yshome.jp



携帯サイトから物件詳細を閲覧できます！

取引態様	手数料負担の割合	貸主	借主
仲介先物	手数料配分の割合	元付	客付