

FOR RENT

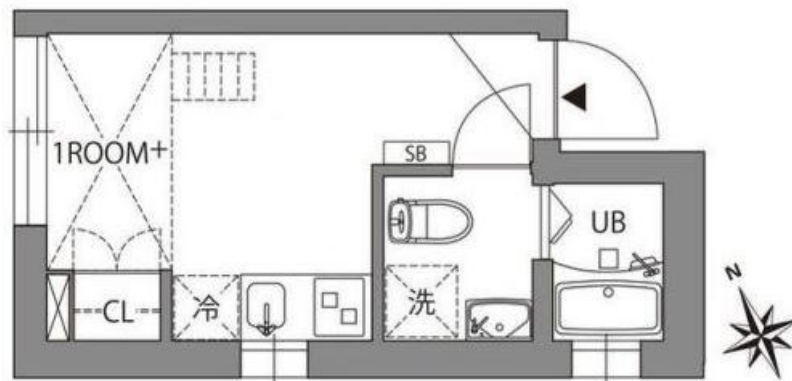
賃料	管理費等
85,000円	7,000円

2 F 以上, 2 面採光, ロフト, 玄関ホール, 南西角住戸, 陽当たり良好, デザイナーズ, 始発駅, 防犯カメラ

【外観】



【間取り図】



間取り	1R		
敷金	1ヶ月	礼金	無
敷引 / 償却金	-	保証金	-
物件種別	マンション		
建物名・部屋番号			
物件所在地	東京都武蔵野市吉祥寺南町 5 丁目		
交通	中央線 吉祥寺駅 徒歩10分 京王井の頭線 井の頭公園駅 徒歩14分		
間取詳細	洋室(6畳)		
構造・規模	鉄筋コンクリート 3階建 2階		
専有面積	16.79㎡	向き	南西
築年月	2022年12月	契約期間	2年
損害保険	有	入居時期	2026年1月下旬予定
駐車場	駐輪場		
設備	2口コンロ, TVインターホン, エアコン, ガスコンロ設置済, クローゼット, システムキッチン, シャワー,		
その他費用	[一時金] サポート24: 22,000円 [備考] 退去時ハウスクリーニング費用借主負担		
入居諸条件	学生可 性別不問 法人可 单身可		
保証会社	必須 初回保証料: 賃料等総額の50% 月額保証料: 賃料等総額の1%		
備考	お部屋探しはワイエス・ホーム三鷹本店まで/当社は総合仲介会社なので他社様インターネット掲載物件も一括紹介できますのでお気軽にお問い合わせくださいませ		

図面と現況が異なる場合は現況が優先となります。

間取りの「S」はサービスルーム(納戸)です。

情報更新日2025年12月14日

No.YM046254

お問合せ先



東京都知事(6)第76855号
(公社)全日本不動産協会、(公社)首都圏不動産公正取引協議会

株式会社ワイエス・ホーム 三鷹本店

東京都三鷹市下連雀3丁目27-11 クレールミハラ6F
TEL:0422-70-5960 FAX:0422-70-5961
E-mail: mitaka@yshome.co.jp
URL: http://www.yshome.jp



携帯サイトから物件詳細を閲覧できます！

取引態様	手数料負担の割合	貸主	借主
仲介先物	手数料配分の割合	元付	客付