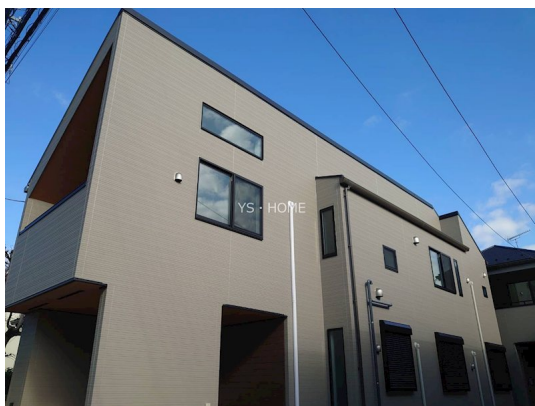


賃料	管理費等
240,000円	0円

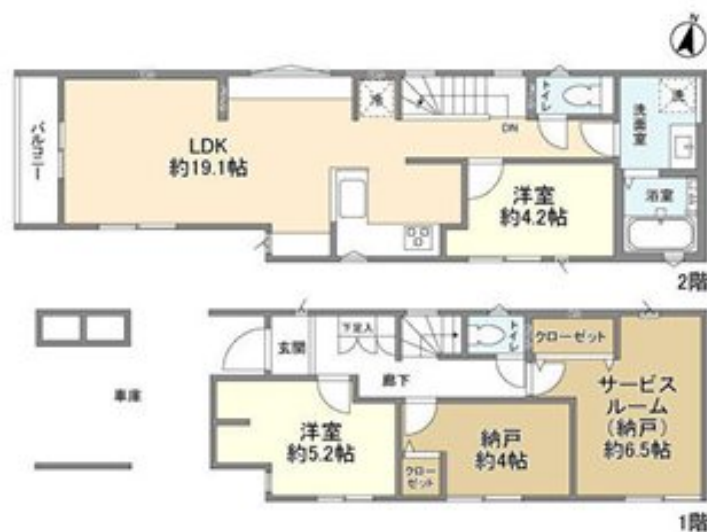
## スマートホーム導入物件。EV車用充電設備導入物

玄関ホール,四方角部屋,振り分け,陽当たり良好,閑静な住宅街,メールボックス,平置駐車場

【外観】



【間取り図】



間取り	2SLDK		
敷金	1ヶ月	礼金	1ヶ月
敷引 / 償却金	-	保証金	-
物件種別	戸建		
建物名・部屋番号	Kolet国分寺高木町		
物件所在地	東京都国分寺市高木町 1 丁目		
交通	中央線 国立駅 徒歩19分 多摩モノレール 泉体育館駅 徒歩35分		
間取詳細	LDK(19.1畳) 洋室(4.2畳) 洋室(5.2畳) S(6.5畳)		
構造・規模	木造 2階建 1-2階		
専有面積	86.22㎡	向き	西
築年月	2025年10月	契約期間	2年
損害保険	有	入居時期	2026年1月下旬
駐車場	付(無料) 駐輪場 バイク置き場		
設備	TVインターホン,エアコン,エアコン全室,オートバス,クローゼット,システムキッチン,シャワー,シュ		
その他費用	[月次費用] ネット・TV視聴: 6,138円 [備考] 退去時クリーニング費用は入居者負担 113,810円 エアコン清掃費 55,000円		
入居諸条件	ペット可 性別不問 二人可 高齢者相談 法人相談		
保証会社	必須 契約時に賃料・共益費・駐車場代など総合計の50%、月々1%が必要です。1年未満解約は違約金として賃料1ヵ月分を借主は貸主に支払うこと		
備考	全室南側に換気窓があり。サービスルームが2部屋、86㎡の戸建。		

図面と現況が異なる場合は現況が優先となります。

間取りの「S」はサービスルーム(納戸)です。

情報更新日2025年12月16日

No.YM046281

お問合せ先



東京都知事(6)第76855号

(公社)全日本不動産協会、(公社)首都圏不動産公正取引協議会

**株式会社ワイエス・ホーム 三鷹本店**

東京都三鷹市下連雀3丁目27-11 クレールミハラ6F

TEL:0422-70-5960

FAX:0422-70-5961

E-mail: mitaka@yshome.co.jp

URL: http://www.yshome.jp



携帯サイトから物件詳細を閲覧できます！

取引態様	手数料負担の割合	貸主	借主
仲介先物	手数料配分の割合	元付	客付