

FOR RENT

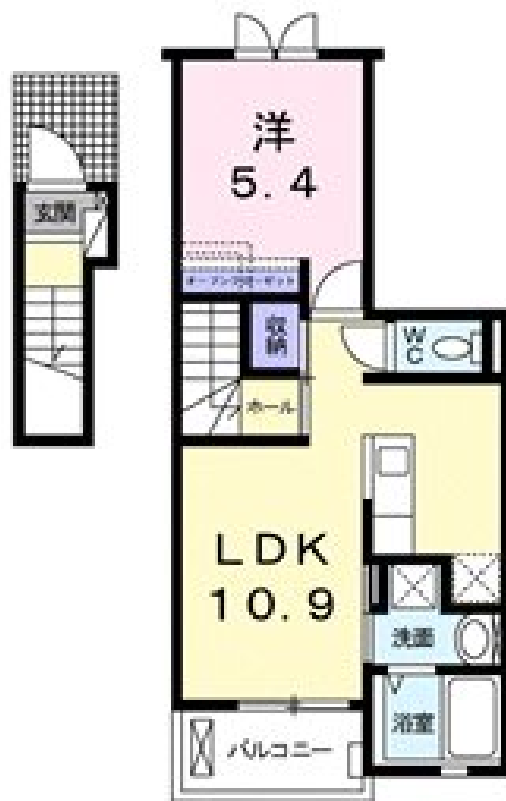
| 賃料 | 管理費等 |
|---------|--------|
| 78,500円 | 2,900円 |

2 F 以上, 2 面採光, 南面バルコニー, 南面リビング, 陽当たり良好, 2 × 4 工法, 閑静な住宅街, 始発駅, メールボックス, 平置駐車場

【外観】



【間取り図】



| 間取り | 1LDK | | |
|----------|--|------|-------------|
| 敷金 | 無 | 礼金 | 1.5ヶ月 |
| 敷引 / 償却金 | - | 保証金 | - |
| 物件種別 | アパート | | |
| 建物名・部屋番号 | レフィナード | | |
| 物件所在地 | 東京都小平市回田町 | | |
| 交通 | 中央線 武蔵小金井駅 バス15分 回田本通り入口 バス停徒歩1分 | | |
| 間取詳細 | LDK(10.9畳) 洋室(5.4畳) | | |
| 構造・規模 | 木造 3階建 2階 | | |
| 専有面積 | 41.23㎡ | 向き | 南 |
| 築年月 | 2018年1月 | 契約期間 | 2年 |
| 損害保険 | 有 | 入居時期 | 2026年2月上旬予定 |
| 駐車場 | 要問い合わせ 駐輪場 | | |
| 設備 | 24時間換気システム, 2口コンロ, B S, C A T V, T Vインターホン, エアコン, カウンターキッチン, ク | | |
| その他費用 | [一時金] クリーニング代: 60,000円 [月次費用] 24時間サポート: 330円 [備考] 退去時クリーニング費用は入居者負担 | | |
| 入居諸条件 | 学生相談 性別不問 二人可 高齢者相談 法人可 | | |
| 保証会社 | 必須 初回22000円+賃料等の2.2%/月他(法人契約相談) | | |
| 備考 | 町内会費1000円/月 インターネット無料で使えます エアコン ガス2口カウンターシステムキッチン 浴室追焚き機能 浴室乾燥機 ウォシュレット 24時間換気システム シャンプードレッサー 室内物干し器具 T V付インターホン シャッター雨戸 C A T V対応 | | |

図面と現況が異なる場合は現況が優先となります。

間取りの「S」はサービスルーム(納戸)です。

情報更新日2025年12月20日

No.YM046349

お問合せ先



東京都知事(6)第76855号

(公社)全日本不動産協会、(公社)首都圏不動産公正取引協議会

株式会社ワイエス・ホーム 三鷹本店

東京都三鷹市下連雀3丁目27-11 クレールミハラ6F

TEL:0422-70-5960

FAX:0422-70-5961

E-mail: mitaka@yshome.co.jp

URL: http://www.yshome.jp



携帯サイトから物件詳細を閲覧できます！

| 取引態様 | 手数料負担の割合 | 貸主 | 借主 |
|------|----------|----|----|
| 仲介先物 | 手数料配分の割合 | 元付 | 客付 |