

賃料	管理費等
176,000円	4,000円

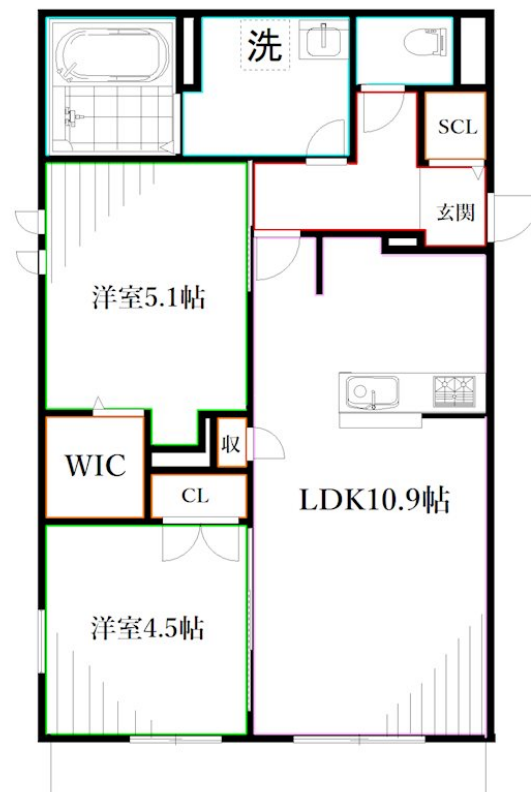
時間帯によって東京方面始発が出る武蔵小金井駅

1フロア2住戸,2面採光,オートロック,角住戸,玄関ホール,振り分け,南西角住戸,南面バルコニー,南面リビング,陽当たり良好,閑静な住宅街,始発駅,メールボックス

【外観】



【間取り図】



間取り	2LDK		
敷金	1ヶ月	礼金	1ヶ月
敷引 / 償却金	-	保証金	-
物件種別	マンション		
建物名・部屋番号	Graceful Residence		
物件所在地	東京都小金井市本町2丁目		
交通	中央線 武蔵小金井駅 徒歩6分 中央線 東小金井駅 徒歩19分		
間取詳細	洋室(4.5畳) 洋室(5.1畳) LDK(10.9畳)		
構造・規模	鉄骨 3階建 1階		
専有面積	54.13㎡	向き	南
築年月	2026年2月上旬	契約期間	2年
損害保険	有	入居時期	2026年2月下旬
駐車場	有(敷地内) 15000円/月 ~ 駐輪場		
設備	3口以上コンロ,TVインターホン,ウォークインクローゼット,エアコン,オートバス,カウンターキッチン		
その他費用	[備考] 退去時クリーニング費用は借主負担		
入居諸条件	性別不問 二人可 法人相談 子供相談 単身相談		
保証会社	必須 契約時に賃料など総合計の50%、月々1200円		
備考	システムガスキッチン3口で、お料理作成の意欲が増します！		

図面と現況が異なる場合は現況が優先となります。

間取りの「S」はサービスルーム(納戸)です。

情報更新日2026年2月14日

No.YM046382

お問合せ先



東京都知事(6)第76855号

(公社)全日本不動産協会、(公社)首都圏不動産公正取引協議会

株式会社ワイエス・ホーム 三鷹本店

東京都三鷹市下連雀3丁目27-11 クレールミハラ6F

TEL:0422-70-5960

FAX:0422-70-5961

E-mail: mitaka@yshome.co.jp

URL: http://www.yshome.jp



携帯サイトから物件詳細を閲覧できます！

取引態様	手数料負担の割合	貸主	借主
代理	手数料配分の割合	元付	客付