

賃料	管理費等
218,000円	10,000円

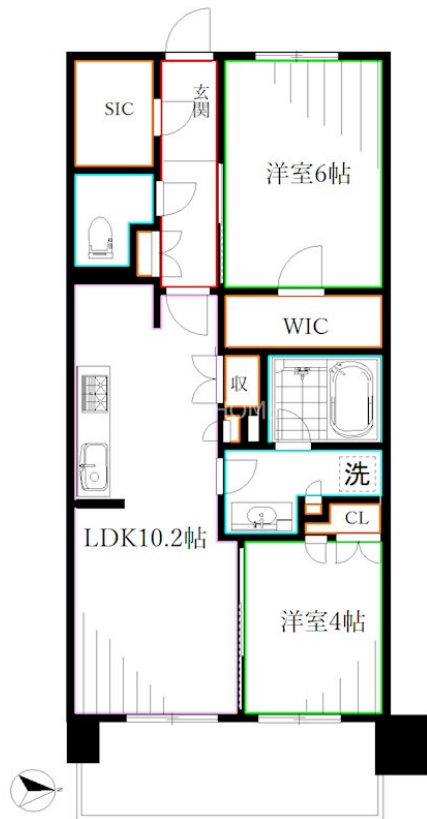
## ゆとりある敷地に緑の贅沢。オートロック・宅配

2F以上, L字型バルコニー, オートロック, モニタ付オートロック, 玄関ホール, 振り分け, 南面リビング, 陽当たり良好, 駅前, 始発駅, 防犯カメラ, メールボックス

【外観】



【間取り図】



図面と現況が異なる場合は現況が優先となります。

間取りの「S」はサービスルーム(納戸)です。

間取り	2LDK		
敷金	1ヶ月	礼金	1ヶ月
敷引/償却金	-	保証金	-
物件種別	マンション		
建物名・部屋番号	トラブランド蒼麗館		
物件所在地	東京都武蔵野市境2丁目		
交通	中央線 武蔵境駅 徒歩4分 中央線 三鷹駅 徒歩20分		
間取詳細	LDK(10.3畳) 洋室(6畳) 洋室(4畳)		
構造・規模	鉄筋コンクリート 7階建 5階		
専有面積	51.5㎡	向き	東
築年月	2025年8月29日	契約期間	2年
損害保険		入居時期	即時
駐車場	有(敷地内) 19800~26400円/月 駐輪場		
設備	3口以上コンロ, B S, C A T V, C S, T Vインターホン, インターホン, ウォークインクローゼット, エア		
その他費用	[備考] 退去時ハウスクリーニング費用借主負担		
入居諸条件	二人可 法人可 子供可		
保証会社	必須 賃料総額50% 1年毎25%		
備考	追い焚き・浴室乾燥・洗浄便座有り。荷物待ち時間が不要になる宅配ボックス付き		

情報更新日2026年1月15日

No.YM046564

お問合せ先



東京都知事(6)第76855号

(公社)全日本不動産協会、(公社)首都圏不動産公正取引協議会

### 株式会社ワイエス・ホーム 三鷹本店

東京都三鷹市下連雀3丁目27-11 クレールミハラ6F

TEL:0422-70-5960

FAX:0422-70-5961

E-mail: mitaka@yshome.co.jp

URL: http://www.yshome.jp



携帯サイトから物件詳細を閲覧できます!

取引態様	手数料負担の割合	貸主	借主
仲介先物	手数料配分の割合	元付	客付