

# FOR RENT

賃料	管理費等
88,000円	4,000円

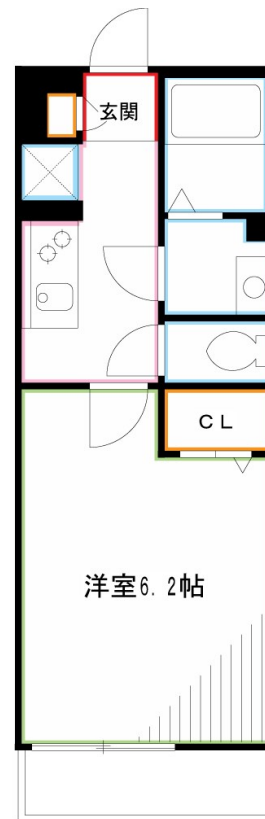
## 便利な浴室乾燥付。洗浄便座付。バイク駐輪相談

2 F 以上,角住戸,閑静な住宅街,セキュリティ会社加入済

【外観】



【間取り図】



間取り	1K		
敷金	無	礼金	2ヶ月
敷引 / 償却金	-	保証金	-
物件種別	マンション		
建物名・部屋番号	リブリ・武蔵境		
物件所在地	東京都武蔵野市境南町2丁目		
交通	中央線 武蔵境駅 徒歩8分 西武多摩川線 新小金井駅 徒歩22分		
間取詳細	洋室(6.2畳) K(1.5畳)		
構造・規模	鉄骨 3階建 2階		
専有面積	21.11㎡	向き	北
築年月	2018年1月下旬	契約期間	2年
損害保険	有	入居時期	2026年2月下旬予定
駐車場	駐輪場 バイク置き場		
設備	TVインターホン,エアコン,ガスコンロ設置済,クローゼット,システムキッチン,シャッター,シャワー,		
その他費用	[一時金] リブリ倶楽部入会金: 7,700円 鍵交換費用: 24,200円 クリーニング費用: 36,300円 消毒: 16,500円 [月次費用] リブリ倶楽部: 2,200円		
入居諸条件	学生相談 性別不問 法人可 単身可		
保証会社	必須 契約時に賃料合計の100%、その後1年更新1万円		
備考	システムガスキッチンでそもそもやる気が出ない、てことがないキッチンです。		

図面と現況が異なる場合は現況が優先となります。

間取りの「S」はサービスルーム(納戸)です。

情報更新日2026年1月7日

No.YM046637

お問合せ先



東京都知事(6)第76855号

(公社)全日本不動産協会、(公社)首都圏不動産公正取引協議会

**株式会社ワイエス・ホーム 三鷹本店**

東京都三鷹市下連雀3丁目27-11 クレールミハラ6F

TEL:0422-70-5960

FAX:0422-70-5961

E-mail: mitaka@yshome.co.jp

URL: http://www.yshome.jp



携帯サイトから物件詳細を閲覧できます！

取引態様	手数料負担の割合	貸主	借主
仲介先物	手数料配分の割合	元付	客付