

# FOR RENT

賃料	管理費等
200,000円	10,000円

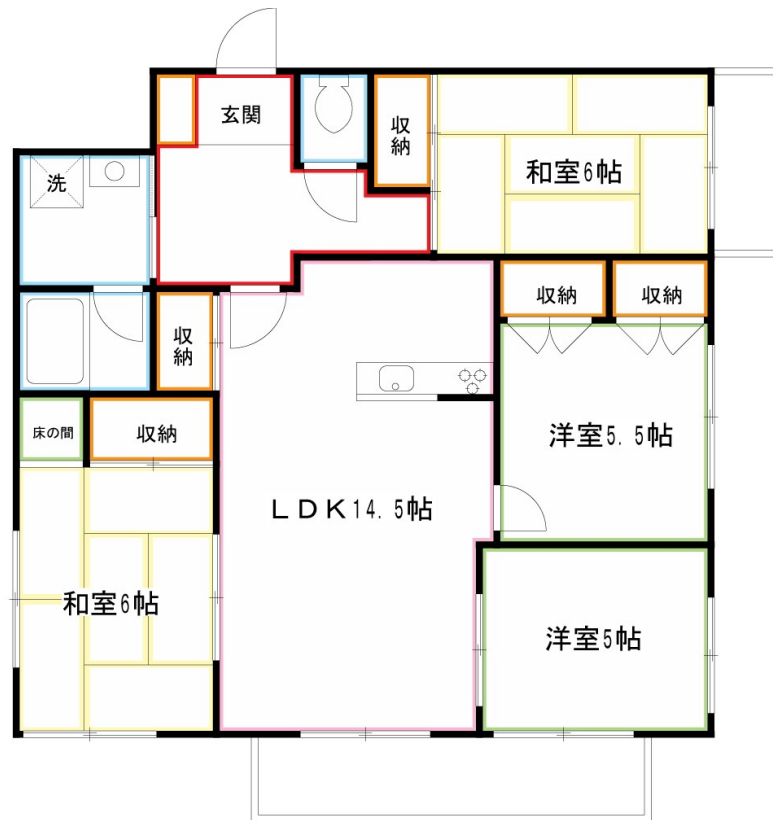
## 井の頭公園徒歩圏内。4面採光で風通し良好。2面

2F以上,2面バルコニー,角住戸,玄関ホール,最上階,振り分け,南面バルコニー,陽当たり良好,閑静な住宅街,始発駅,防犯カメラ,メールボックス,平置駐車場

【外観】



【間取り図】



間取り	4LDK		
敷金	1ヶ月	礼金	1ヶ月
敷引 / 償却金	-	保証金	-
物件種別	マンション		
建物名・部屋番号	井の頭アルカディア		
物件所在地	東京都三鷹市井の頭5丁目		
交通	中央線 吉祥寺駅 徒歩14分 中央線 三鷹駅 徒歩22分		
間取詳細	和室(6畳) 和室(6畳) 洋室(5.5畳) 洋室(5畳) LDK(14.5畳)		
構造・規模	鉄筋コンクリート 2階建 2階		
専有面積	80.4㎡	向き	南
築年月	1986年3月	契約期間	2年
損害保険	有	入居時期	2026年3月下旬予定
駐車場	有(敷地内) 10000円/月 ~ 駐輪場		
設備	3口以上コンロ,エアコン,カウンターキッチン,ガスコンロ設置済,クローゼット,システムキッチン,シャ		
その他費用	[備考] 退去時ハウスクリーニング費用借主負担		
入居諸条件	ペット可 楽器等の使用相談 性別不問 二人可		
保証会社	必須 賃料総額50% ~		
備考	玉川上水の脇はマイナスイオンを感じながらお散歩できます。		

図面と現況が異なる場合は現況が優先となります。

間取りの「S」はサービスルーム(納戸)です。

情報更新日2026年1月11日

No.YM046755

お問合せ先



東京都知事(6)第76855号

(公社)全日本不動産協会、(公社)首都圏不動産公正取引協議会

株式会社ワイエス・ホーム 三鷹本店

東京都三鷹市下連雀3丁目27-11 クレールミハラ6F

TEL:0422-70-5960

FAX:0422-70-5961

E-mail: mitaka@yshome.co.jp

URL: http://www.yshome.jp



携帯サイトから物件詳細を閲覧できます！

取引態様	手数料負担の割合	貸主	借主
仲介元付(一般)	手数料配分の割合	元付	客付