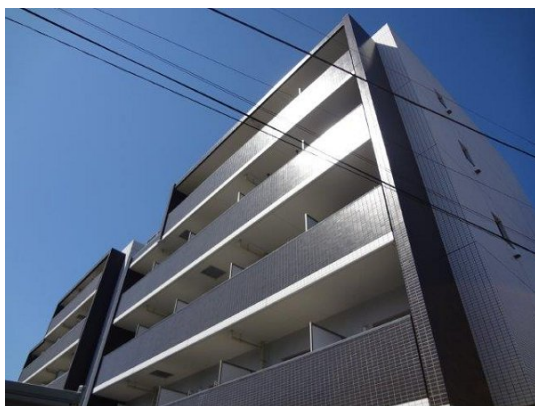


# FOR RENT

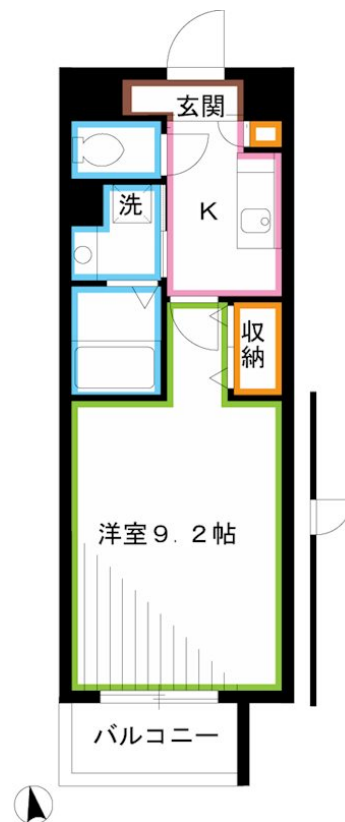
賃料	管理費等
82,000円	9,500円

2 F 以上, 2 面採光, オートロック, 角住戸, 最上階, 東南角住戸, 南面バルコニー, 陽当たり良好, 外壁タイル張り, 防犯カメラ

【外観】



【間取り図】



図面と現況が異なる場合は現況が優先となります。

間取りの「S」はサービスルーム(納戸)です。

間取り	1K		
敷金	無	礼金	1ヶ月
敷引 / 償却金	-	保証金	無
物件種別	マンション		
建物名・部屋番号	バインニードル		
物件所在地	東京都三鷹市中原3丁目		
交通	中央線 三鷹駅 バス8分 アジア・アフリカ語学院前 バス停徒歩1分		
間取詳細	洋室(9.2畳) K(2畳)		
構造・規模	鉄筋コンクリート 5階建 5階		
専有面積	27.94㎡	向き	南
築年月	2009年5月	契約期間	2年
損害保険	有	入居時期	2026年2月下旬予定
駐車場	空無 駐輪場 バイク置き場		
設備	2口コンロ, B S, C A T V, C A T Vインターネット, T Vインターホン, エアコン, クローゼット, システ		
その他費用	[一時金] 鍵交換: 23,100円 除菌: 11,000円 [備考] 退去時ハウスクリーニング費用借主負担		
入居諸条件	学生相談 性別不問 法人相談		
保証会社	必須 契約時に賃料合計の50%、月々1000円		
備考	エレベーター付 T Vモニター付インターフォン システムキッチン ウォッシュレット 浴室乾燥 駐輪場 フローリング 収納		

情報更新日2026年1月11日

No.YM046758

お問合せ先



東京都知事(6)第76855号

(公社)全日本不動産協会、(公社)首都圏不動産公正取引協議会

株式会社ワイエス・ホーム 三鷹本店

東京都三鷹市下連雀3丁目27-11 クレールミハラ6F

TEL:0422-70-5960

FAX:0422-70-5961

E-mail: mitaka@yshome.co.jp

URL: http://www.yshome.jp



携帯サイトから物件詳細を閲覧できます！

取引態様	手数料負担の割合	貸主	借主
仲介先物	手数料配分の割合	元付	客付