

FOR RENT

賃料	管理費等
190,000円	10,000円

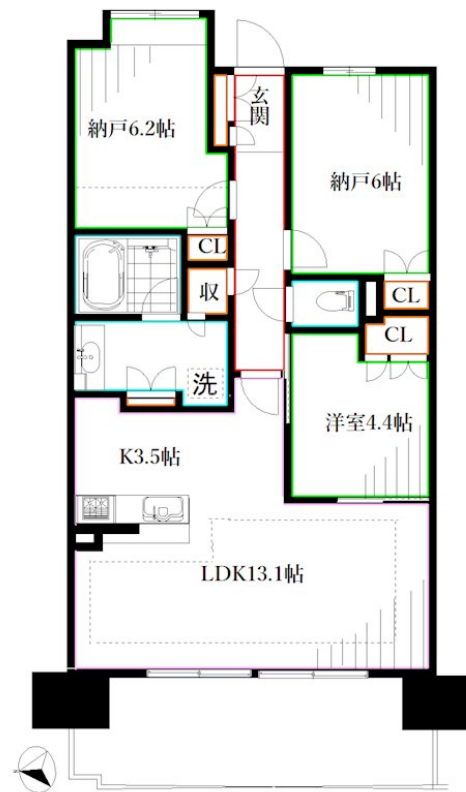
ディスポーザー・床暖房・来客用駐車場有。エレ

2 F 以上, 2 面採光, アルコーブ, オートロック, 中庭, モニタ付オートロック, ワイドバルコニー, 玄関ホール, 振り分け, 陽当たり良好, 分譲タイプ, セキュリティ会社加入済

【外観】



【間取り図】



図面と現況が異なる場合は現況が優先となります。

間取りの「S」はサービスルーム(納戸)です。

間取り	1SLDK		
敷金	2ヶ月	礼金	1ヶ月
敷引 / 償却金	-	保証金	無
物件種別	マンション		
建物名・部屋番号			
物件所在地	東京都西東京市向台町 3 丁目		
交通	中央線 武蔵境駅 バス10分 ヴィーガーデン バス停徒歩3分		
間取詳細	LDK(16.6畳) 洋室(4.4畳) S(6.2畳) S(6畳)		
構造・規模	鉄筋コンクリート 19階建 14階		
専有面積	72.08㎡	向き	西
築年月	2010年8月	契約期間	2年
損害保険	有	入居時期	即時
駐車場	有(敷地内) 16000円/月 ~ 駐輪場 バイク置き場		
設備	3 口以上コンロ, 3 点給湯, B S, C A T V, C A T V インターネット, T V インターホン, エアコン, オート		
その他費用	[一時金] 鍵交換: 27,500円 [備考] 退去時クリーニング費用・エアコンクリーニングは入居者負担		
入居諸条件	二人可 高齢者相談 法人可 子供可		
保証会社	必須 契約時に賃料 + 共益費 + 駐車場代を合計した70%、月々1%		
備考	オートロックの宅配ボックス付き分譲賃貸。追い焚き。浴室乾燥。ウォッシュレット。床暖房。エレベーター4基以上あり。		

情報更新日2026年1月13日

No.YM046798

お問合せ先



東京都知事(6)第76855号

(公社)全日本不動産協会、(公社)首都圏不動産公正取引協議会

株式会社ワイエス・ホーム 三鷹本店

東京都三鷹市下連雀 3 丁目 2 7 - 1 1 クレールミハラ 6 F

TEL:0422-70-5960

FAX:0422-70-5961

E-mail: mitaka@yshome.co.jp

URL: http://www.yshome.jp



携帯サイトから物件詳細を閲覧できます！

取引態様	手数料負担の割合	貸主	借主
仲介先物	手数料配分の割合	元付	客付